



Prof. Arch.
Stefano
Stanghellini

Arch.
Francesco
Nigro

REGIONE TOSCANA - Comuni di Cortona (capofila), Arezzo, Castiglion Fiorentino, Civitella in Val di Chiana, Foiano della Chiana, Marciano della Chiana, Montepulciano, Monte San Savino, Sinalunga, Torrita di Siena

Studio di Fattibilità
Progetto di Paesaggio
delle "Leopoldine in Val di Chiana"

DOSSIER DELLE SCHEDE COMUNALI DEL PATRIMONIO EDILIZIO



LEOPOLDINE
VAL DI CHIANA

Montepulciano
TIPOLOGIA B

Elab. 02 Data 30.11.17

REGIONE TOSCANA

Direzione Urbanistica e Politiche Abitative

Settore Pianificazione del Territorio

Arch. Luca Signorini

Settore Tutela, Riqualificazione
e Valorizzazione del Paesaggio

Arch. Cecilia Berengo

COMUNE DI CORTONA (capofila)

Ufficio Tecnico

ing. Marica Bruni

ing. Natascia Volpi

GRUPPO DI LAVORO

Coordinamento scientifico

Urb. Daniele Rallo (MATE)

Prof. Arch. Stefano Stanghellini

Dott. For. Paolo Rigoni (StudioSilva S.r.l.)

Arch. Francesco Nigro

Contributi Specialistici

Dott. Andrea Ballarin (MATE)

Arch. Emanuela Barro (MATE)

Arch. David Casagrande (Prof. Stanghellini)

Arch. Michele Cavallaro (MATE)

Arch. Valentina Cosmi (Prof. Stanghellini)

Urb. Lisa De Gasper (MATE)

Arch. Chiara Durante (MATE)

Dott. Agr. Elisa Frappi (StudioSilva S.r.l.)

Urb. Valeria Polizzi (MATE)

Dott. For. Giovanni Trentanovi (MATE)

Arch. Sergio Vendrame (MATE)

Arch. Matteo Zambon (MATE)



Foto 1



Foto 2

A19

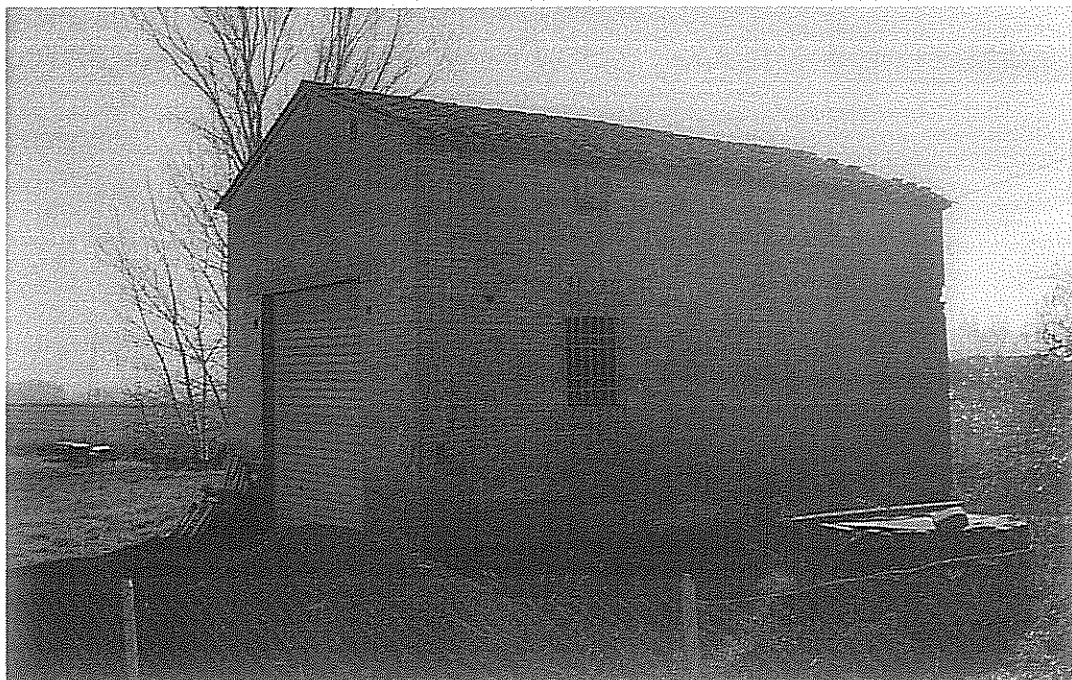


Foto 3

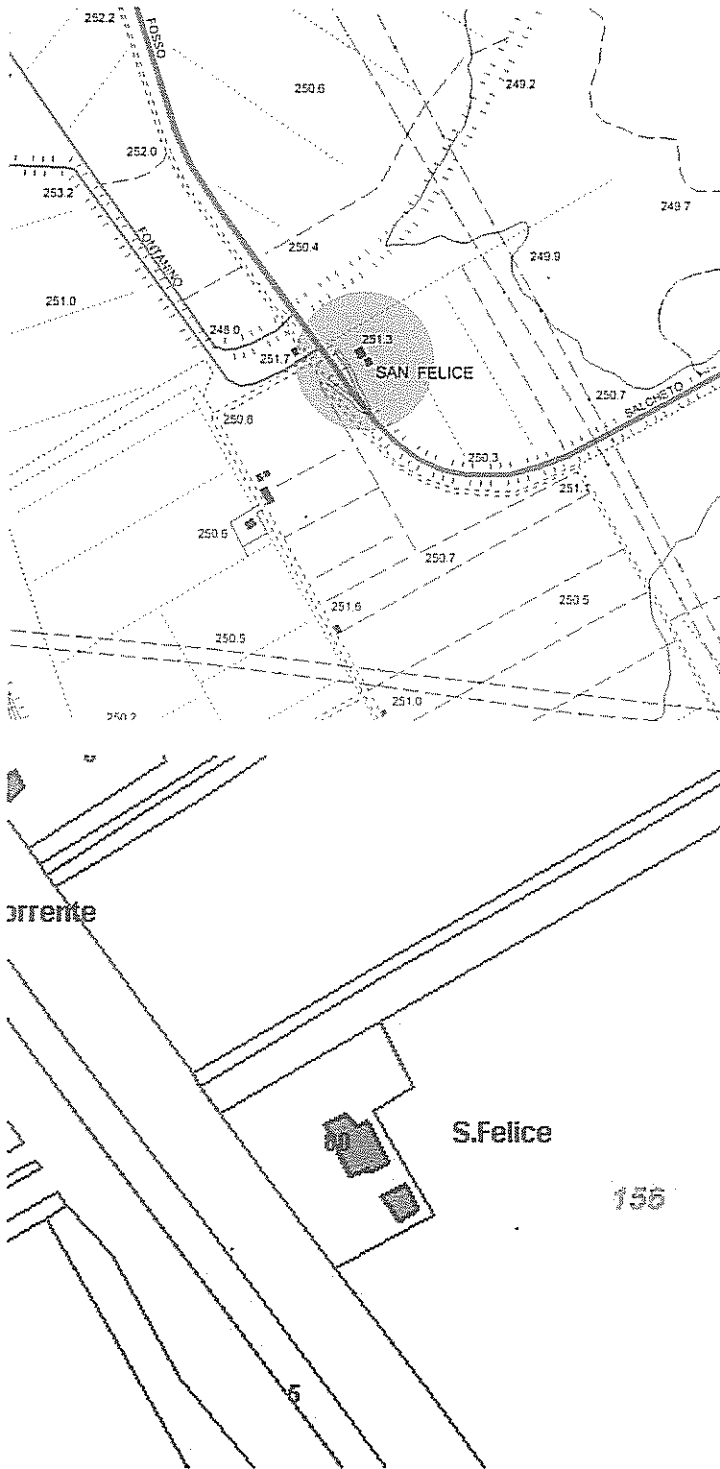


Foto 4



A21

Frazione - Acquaviva



estratto
C.T.R. 1:10.000

Planimetria catastale.
1:2.000

Schede di rilievo degli edifici in territorio extraurbano



Foto 1



Foto 2

A21



Foto 3

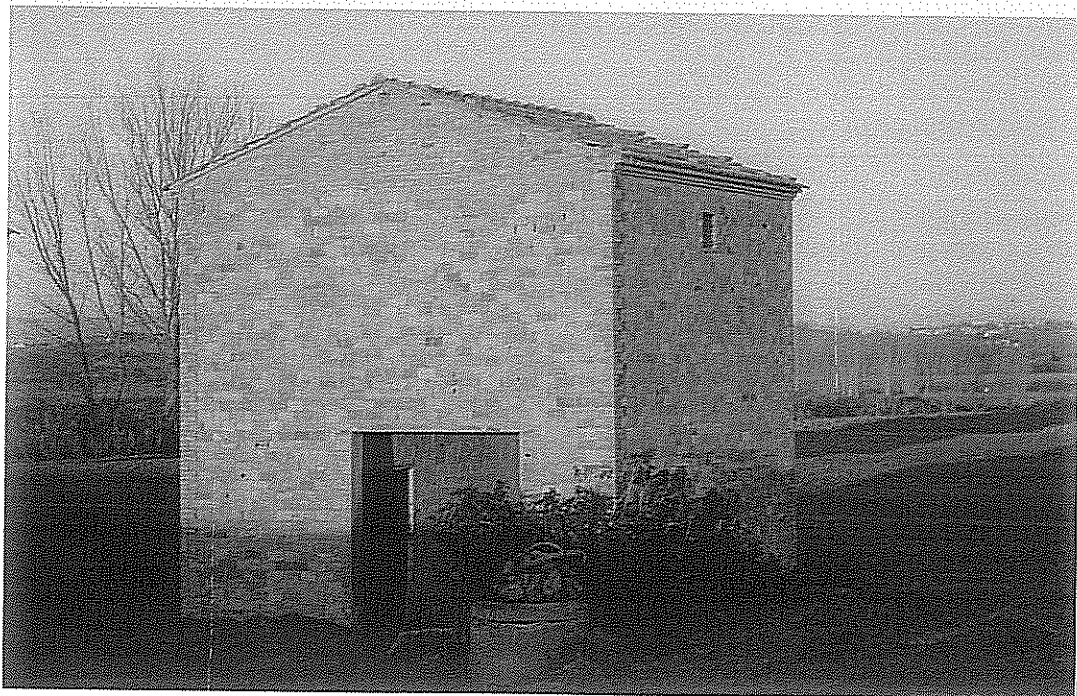


Foto 4

COMUNE DI MONTEPULCIANO

PROVINCIA DI SIENA

RILIEVO DELL'EDIFICATO SPARSO

SCHEDA N°

A021

TOPONIMO:	POD. SAN FELICE
LOCALITA':	ACQUAVIVA
VIA:	—
FOGLIO N°-PART N°:	—
NOTE:	—
DATAZIONE (RIF CARTOGRAFICI):	—
COLLOCAZIONE TERRITORIALE:	TERRENO PIANEGGIANTE
STATO D'USO:	DISABITATO
TIPOLOGIA INSEDIAMENTO:	EDIFICIO SEMPLICE
DESTINAZIONE PREVALENTE:	—
DESTINAZIONE PIANO TERRA:	—
CARATTERI ARCHITETTONICI SIGNIFICATIVI:	CORNICI MARCAPIANO
NUMERO PIANI FUORI TERRA:	2
CARATTERISTICHE COSTRUTTIVE E STATO DI CONSERVAZIONE:	—
MATERIALI GRONDA:	MATTONI/MEDIO
STRUTTURE VERTICALI:	MATTONI/MEDIO
CARATTERISTICHE DELLE APERTURE:	CON STIPITI E ARCHITRAVE/ CON DAVANZALE/MEDIO
INFISSI FINESTRE:	—
DISPOSITIVI DI OSCURAMENTO:	—
GRONDA:	SPORGENTE/MEDIO
COPERTURA:	A PADIGLIONE/MEDIO
MANTO COPERTURA:	MARSIGLIESI/MEDIO
ELEMENTI SIGNIFICATIVI DELL'AREA DI PERTINENZA:	—
ALTERAZIONI RILEVABILI:	—
EDIFICIO PERTINENZIALE 1:	A021_1
COLLOCAZIONE ED_1:	IN ADERENZA AL FABBRICATO PRINCIPALE

DESTINAZIONE ED_1:	-
STATO DI CONSERVAZIONE ED_1:	RUDERE
ELEMENTI EDILIZI ED_1:	-
COPERTURE ED_1:	UNA FALDA/_
MURATURE ED_1:	LATERIZIO A VISTA
INFISSI ED_1:	-
EDIFICIO PERTINENZIALE 2:	A021_2
COLLOCAZIONE ED_2:	ISOLATO
DESTINAZIONE ED_2:	ANNESSO AGRICOLO
STATO DI CONSERVAZIONE ED_2:	MEDIO
ELEMENTI EDILIZI ED_2:	-
COPERTURE ED_2:	CAPANNA/LATERIZIO
MURATURE ED_2:	LATERIZIO A VISTA
INFISSI ED_2:	-
EDIFICIO PERTINENZIALE 3:	-
COLLOCAZIONE ED_3:	-
DESTINAZIONE ED_3:	-
STATO DI CONSERVAZIONE ED_3:	-
ELEMENTI EDILIZI ED_3:	-
COPERTURE ED_3:	-
MURATURE ED_3:	-
INFISSI ED_3:	-
EDIFICIO PERTINENZIALE 4:	-
DESTINAZIONE ED_4:	-
STATO DI CONSERVAZIONE ED_4:	-
COLLOCAZIONE ED_4:	-
ELEMENTI EDILIZI ED_4:	-
COPERTURE ED_4:	-
MURATURE ED_4:	-
INFISSI ED_4:	-
EDIFICIO PERTINENZIALE 5:	-
COLLOCAZIONE ED_5:	-
DESTINAZIONE ED_5:	-
STATO DI CONSERVAZIONE ED_5:	-
ELEMENTI EDILIZI ED_5:	-
MURATURE ED_5:	-
COPERTURE ED_5:	-
INFISSI ED_5:	-
ALTRI EDIFICI SCHEDATI:	-

COMUNE DI MONTEPULCIANO

PROVINCIA DI SIENA

**SCHEDA NORMATIVE DELL'EDIFICATO
SPARSO**

SCHEDA:

A021

SPECIFICAZIONE:

CLASSE DELL'EDIFICIO PRINCIPALE:

1

TIPI DI INTERVENTO:

**Re con le precisazioni e prescrizioni riportate
nelle Norme Tecniche d'Attuazione**

CAMBIO DI DESTINAZIONE D'USO:

così come disciplinato all'art. 78 comma 5 delle NTA

CLASSE PER GLI EDIFICI SECONDARI:

TIPI DI INTERVENTO PER GLI ALTRI EDIFICI:

CAMBIO DI DESTINAZIONE D'USO:

NOTE:

--

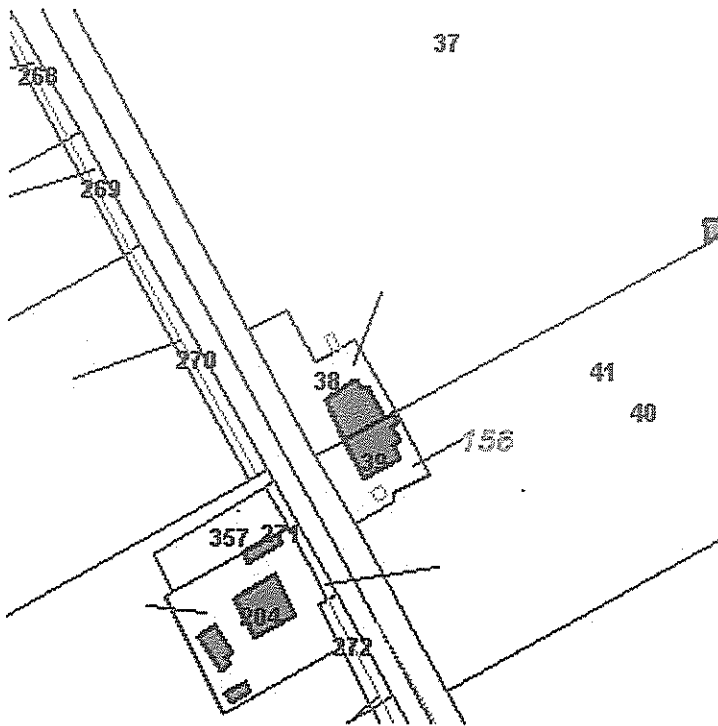
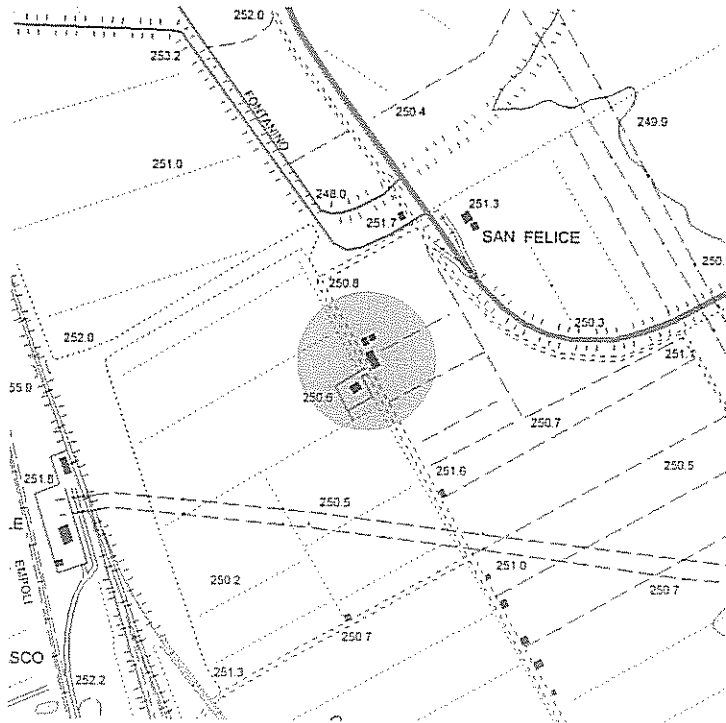
--

--



A22

Frazione - Acquaviva



estratto
C.T.R. 1:10.000

Planimetria catastale.
1:2.000

Schede di rilievo degli edifici in territorio extraurbano



Foto 1

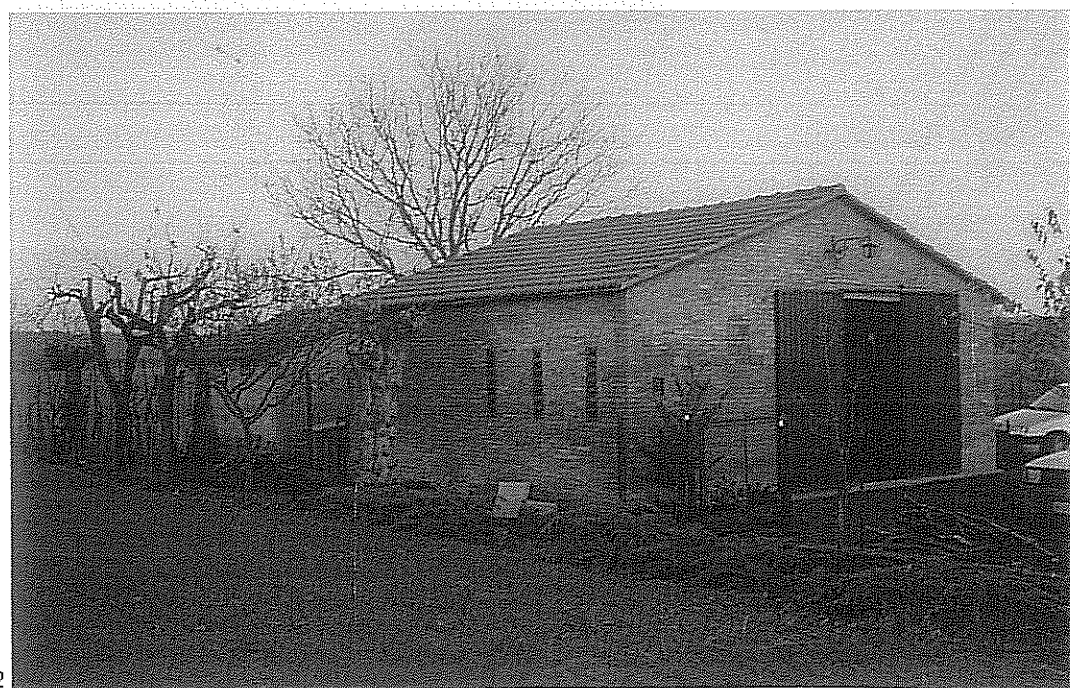


Foto 2

A22



Foto 3



Foto 4

COMUNE DI MONTEPULCIANO

PROVINCIA DI SIENA

RILIEVO DELL'EDIFICATO SPARSO

SCHEDA N°

A022

TOPONIMO:

–

LOCALITA':

ACQUAVIVA

VIA:

–

FOGLIO N°-PART N°:

–

NOTE:

–

DATAZIONE (RIF CARTOGRAFICI):

–

COLLOCAZIONE TERRITORIALE:

TERRENO PIANEGGIANTE

STATO D'USO:

ABITATO

TIPOLOGIA INSEDIAMENTO:

EDIFICIO SEMPLICE

DESTINAZIONE PREVALENTE:

RESIDENZIALE PLURIFAMILIARE

DESTINAZIONE PIANO TERRA:

CANTINA

CARATTERI ARCHITETTONICI SIGNIFICATIVI:

–

NUMERO PIANI FUORI TERRA:

2

CARATTERISTICHE COSTRUTTIVE E STATO DI CONSERVAZIONE:

–

MATERIALI GRONDA:

TRAVETTI IN C.A./BUONO

STRUTTURE VERTICALI:

MATTONI/BUONO

CARATTERISTICHE DELLE APERTURE:

CON STIPITI E ARCHITRAVE/ CON DAVANZALE/BUONO

INFISSI FINESTRE:

IN LEGNO/_

DISPOSITIVI DI OSCURAMENTO:

PERSIANE/SPORTELLI/SCURI INTERNI/_

GRONDA:

SPORGENTE/BUONO

COPERTURA:

A DUE FALDE/BUONO

MANTO COPERTURA:

MARSIGLIESI/BUONO

ELEMENTI SIGNIFICATIVI DELL'AREA DI PERTINENZA:

ZONA PAVIMENTATA/AIA/STERRATA/RECINZIONE

ALTERAZIONI RILEVABILI:

SOPRAELEVAZIONE PARZIALE

EDIFICIO PERTINENZIALE 1:

A022_1

COLLOCAZIONE ED_1:

IN ADERENZA AL FABBRICATO PRINCIPALE

DESTINAZIONE ED_1:	MAGAZZINI/DEPOSITO
STATO DI CONSERVAZIONE ED_1:	BUONO
ELEMENTI EDILIZI ED_1:	–
COPERTURE ED_1:	UNA FALDA/LATERIZIO
MURATURE ED_1:	LATERIZIO A VISTA
INFISSI ED_1:	LEGNO
EDIFICIO PERTINENZIALE 2:	A022_2
COLLOCAZIONE ED_2:	ISOLATO
DESTINAZIONE ED_2:	GARAGE/RIMESSA VEICOLI
STATO DI CONSERVAZIONE ED_2:	BUONO
ELEMENTI EDILIZI ED_2:	–
COPERTURE ED_2:	CAPANNA/LATERIZIO
MURATURE ED_2:	LATERIZIO A VISTA
INFISSI ED_2:	METALLICO
EDIFICIO PERTINENZIALE 3:	A022_3
COLLOCAZIONE ED_3:	ISOLATO
DESTINAZIONE ED_3:	ANNESSE AGRICOLO
STATO DI CONSERVAZIONE ED_3:	BUONO
ELEMENTI EDILIZI ED_3:	–
COPERTURE ED_3:	CAPANNA/LATERIZIO
MURATURE ED_3:	BLOCCHI CEMENTO
INFISSI ED_3:	LEGNO
EDIFICIO PERTINENZIALE 4:	–
DESTINAZIONE ED_4:	–
STATO DI CONSERVAZIONE ED_4:	–
COLLOCAZIONE ED_4:	–
ELEMENTI EDILIZI ED_4:	–
COPERTURE ED_4:	–
MURATURE ED_4:	–
INFISSI ED_4:	–
EDIFICIO PERTINENZIALE 5:	–
COLLOCAZIONE ED_5:	–
DESTINAZIONE ED_5:	–
STATO DI CONSERVAZIONE ED_5:	–
ELEMENTI EDILIZI ED_5:	–
MURATURE ED_5:	–
COPERTURE ED_5:	–
INFISSI ED_5:	–
ALTRI EDIFICI SCHEDATI:	–

COMUNE DI MONTEPULCIANO

PROVINCIA DI SIENA

**SCHEDA NORMATIVE DELL'EDIFICATO
SPARSO**

SCHEDA:

A022

SPECIFICAZIONE:

CLASSE DELL'EDIFICIO PRINCIPALE:

2

TIPI DI INTERVENTO:

**Rc con le precisazioni e prescrizioni riportate
nelle Norme Tecniche d'Attuazione**

CAMBIO DI DESTINAZIONE D'USO:

così come disciplinato all'art. 78 comma 5 delle NTA

CLASSE PER GLI EDIFICI SECONDARI:

TIPI DI INTERVENTO PER GLI ALTRI EDIFICI:

CAMBIO DI DESTINAZIONE D'USO:

NOTE:

--

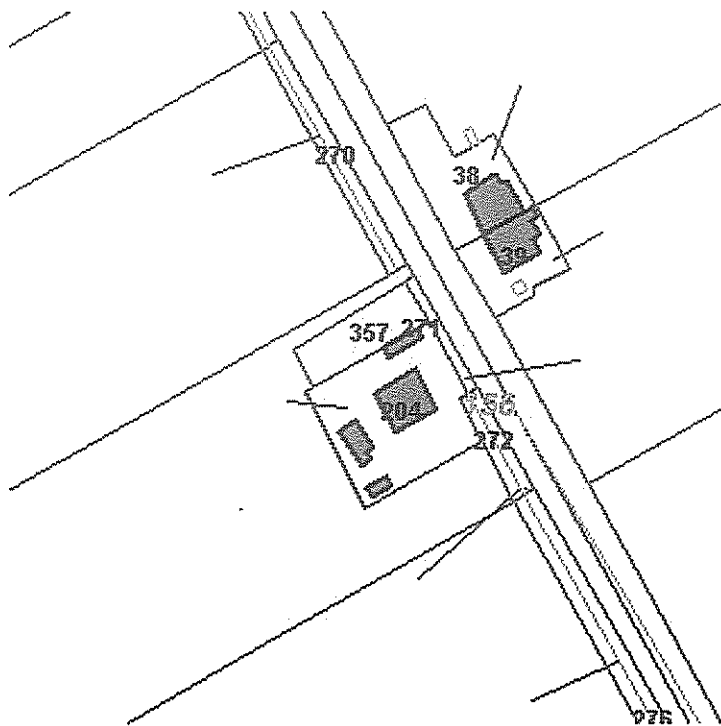
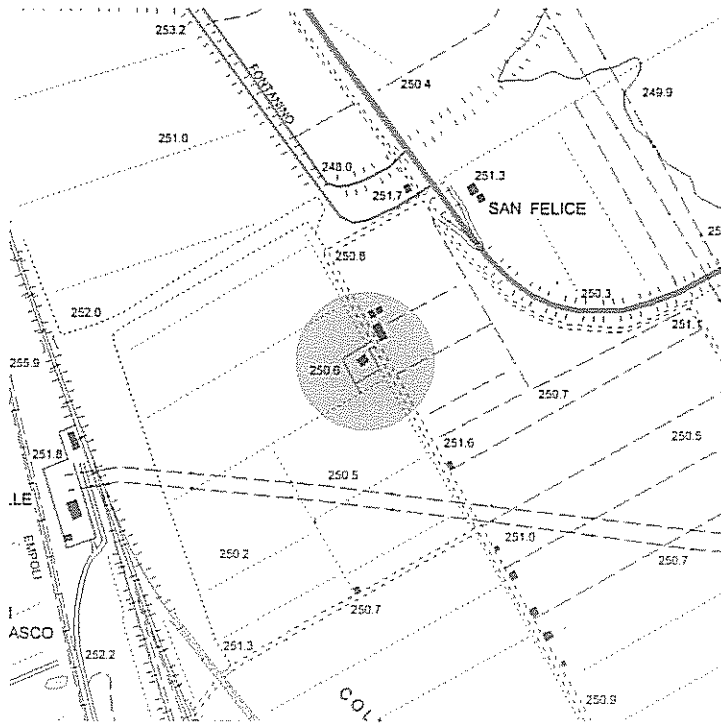
--

--



A23

Frazione - Acquaviva



estratto
C.T.:R. 1:10.000

Planimetria catastale.
1:2.000

Schede di rilievo degli edifici in territorio extraurbano

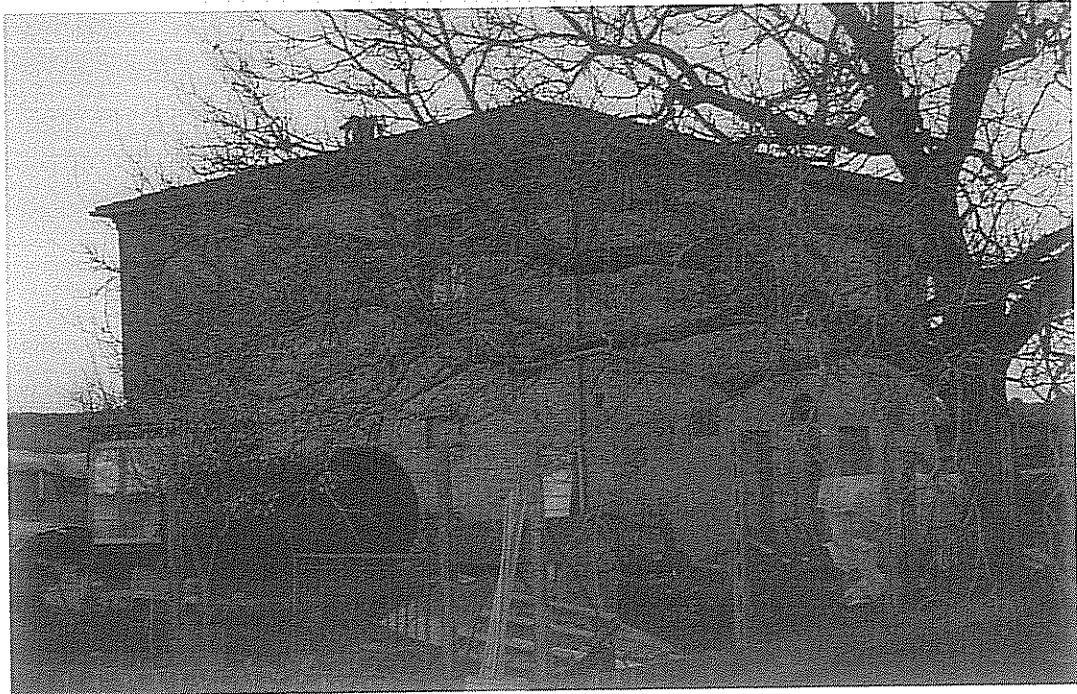


Foto 1



Foto 2

A23



Foto 3

Foto 4

COMUNE DI MONTEPULCIANO

PROVINCIA DI SIENA

RILIEVO DELL'EDIFICATO SPARSO

SCHEDA N°

A023

TOPONIMO:

—

LOCALITA':

ACQUAVIVA

VIA:

—

FOGLIO N°-PART N°:

—

NOTE:

—

DATAZIONE (RIF CARTOGRAFICI):

—

COLLOCAZIONE TERRITORIALE:

TERRENO PIANEGGIANTE

STATO D'USO:

DISABITATO

TIPOLOGIA INSEDIAMENTO:

EDIFICIO SEMPLICE

DESTINAZIONE PREVALENTE:

—

DESTINAZIONE PIANO TERRA:

—

CARATTERI ARCHITETTONICI SIGNIFICATIVI:

CORNICI MARCAPIANO

NUMERO PIANI FUORI TERRA:

2

CARATTERISTICHE COSTRUTTIVE E STATO DI CONSERVAZIONE:

—

MATERIALI GRONDA:

MATTONI/BUONO

STRUTTURE VERTICALI:

MATTONI/BUONO

CARATTERISTICHE DELLE APERTURE:

CON STIPITI E ARCHITRAVE/ CON DAVANZALE/BUONO

INFISSI FINESTRE:

IN LEGNO/MEDIO

DISPOSITIVI DI OSCURAMENTO:

—

GRONDA:

SPORGENTE/BUONO

COPERTURA:

A PADIGLIONE/BUONO

MANTO COPERTURA:

MARSIGLIESI/BUONO

ELEMENTI SIGNIFICATIVI DELL'AREA DI PERTINENZA:

ZONA PAVIMENTATA/AIA/STERRATA/RECINZIONE

ALTERAZIONI RILEVABILI:

—

EDIFICIO PERTINENZIALE 1:

A023_1

COLLOCAZIONE ED_1:

IN ADERENZA AL FABBRICATO PRINCIPALE

DESTINAZIONE ED_1:	MAGAZZINI/DEPOSITO
STATO DI CONSERVAZIONE ED_1:	MEDIO
ELEMENTI EDILIZI ED_1:	-
COPERTURE ED_1:	UNA FALDA/LAMIERE
MURATURE ED_1:	LAMIERA
INFISSI ED_1:	METALLICO
EDIFICIO PERTINENZIALE 2:	A023_2
COLLOCAZIONE ED_2:	ISOLATO
DESTINAZIONE ED_2:	MAGAZZINO/DEPOSITO
STATO DI CONSERVAZIONE ED_2:	MEDIO
ELEMENTI EDILIZI ED_2:	-
COPERTURE ED_2:	CAPANNA/LAMIERE
MURATURE ED_2:	LAMIERA
INFISSI ED_2:	METALLICO
EDIFICIO PERTINENZIALE 3:	A023_3
COLLOCAZIONE ED_3:	ISOLATO
DESTINAZIONE ED_3:	-
STATO DI CONSERVAZIONE ED_3:	CATTIVO
ELEMENTI EDILIZI ED_3:	-
COPERTURE ED_3:	UNA FALDA/FIBROCEMENTO
MURATURE ED_3:	ALTRO
INFISSI ED_3:	-
EDIFICIO PERTINENZIALE 4:	-
DESTINAZIONE ED_4:	-
STATO DI CONSERVAZIONE ED_4:	-
COLLOCAZIONE ED_4:	-
ELEMENTI EDILIZI ED_4:	-
COPERTURE ED_4:	-
MURATURE ED_4:	-
INFISSI ED_4:	-
EDIFICIO PERTINENZIALE 5:	-
COLLOCAZIONE ED_5:	-
DESTINAZIONE ED_5:	-
STATO DI CONSERVAZIONE ED_5:	-
ELEMENTI EDILIZI ED_5:	-
MURATURE ED_5:	-
COPERTURE ED_5:	-
INFISSI ED_5:	-
ALTRI EDIFICI SCHEDATI:	-

COMUNE DI MONTEPULCIANO

PROVINCIA DI SIENA

**SCHEDA NORMATIVE DELL'EDIFICATO
SPARSO**

SCHEDA:

A023

SPECIFICAZIONE:

CLASSE DELL'EDIFICIO PRINCIPALE:

1

TIPI DI INTERVENTO:

**Rc con le precisazioni e prescrizioni riportate
nelle Norme Tecniche d'Attuazione**

CAMBIO DI DESTINAZIONE D'USO:

così come disciplinato all'art. 78 comma 5 delle NTA

CLASSE PER GLI EDIFICI SECONDARI:

TIPI DI INTERVENTO PER GLI ALTRI EDIFICI:

CAMBIO DI DESTINAZIONE D'USO:

NOTE:

--

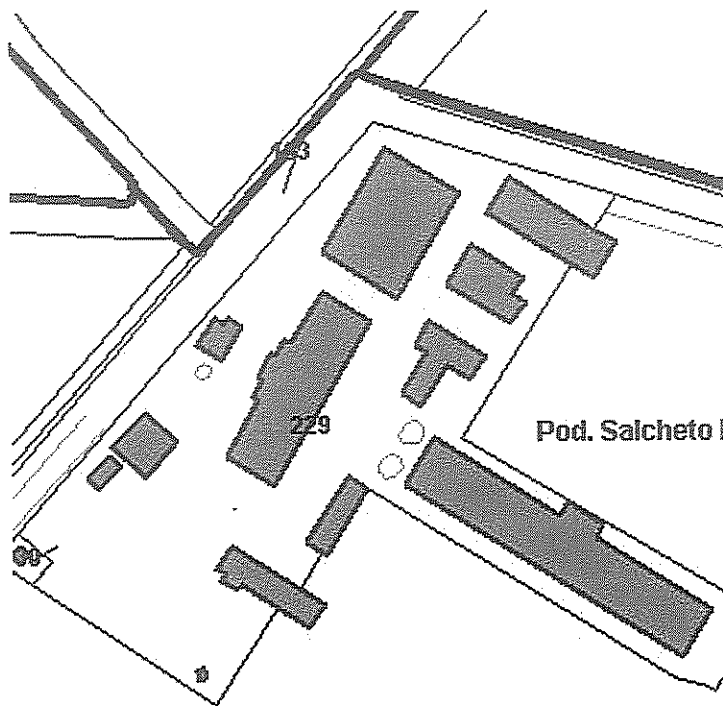
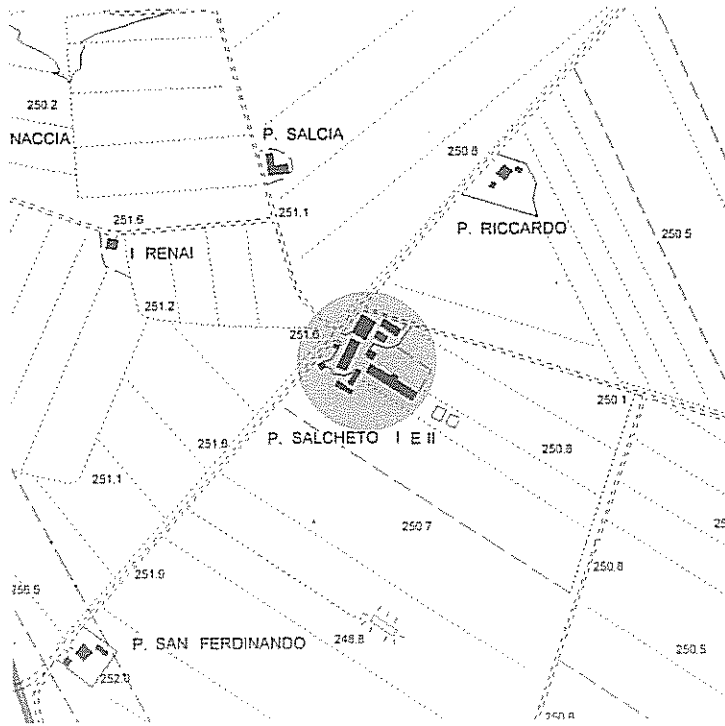
--

--



A29

Frazione - Acquaviva



estratto
C.T.:R. 1:10.000

Planimetria catastale.
1:2.000

Schede di rilievo degli edifici in territorio extraurbano



Foto 1



Foto 2

A29



Foto 3

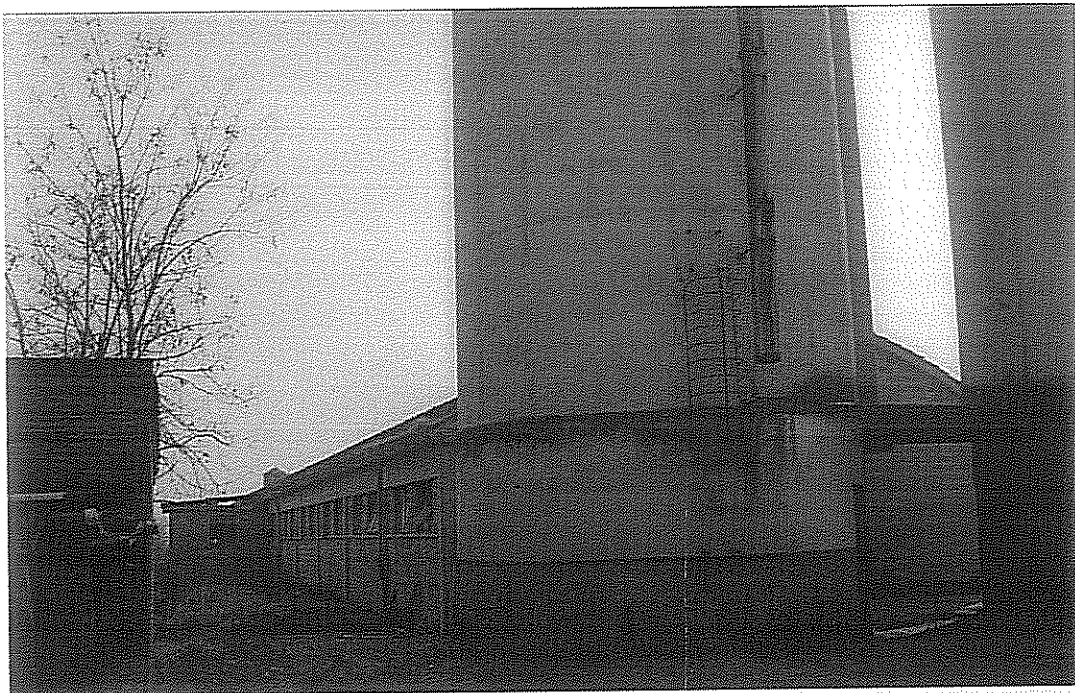


Foto 4



Foto 5



Foto 6

COMUNE DI MONTEPULCIANO

PROVINCIA DI SIENA

RILIEVO DELL'EDIFICATO SPARSO

SCHEDA N°

A029

TOPONIMO:	POD. SALCHETO
LOCALITA':	ACQUAVIVA
VIA:	DEL LAGO
FOGLIO N°-PART N°:	—
NOTE:	—
DATAZIONE (RIF CARTOGRAFICI):	—
COLLOCAZIONE TERRITORIALE:	TERRENO PIANEGGIANTE
STATO D'USO:	DISABITATO
TIPOLOGIA INSEDIAMENTO:	NUCLEO COMPLESSO
DESTINAZIONE PREVALENTE:	—
DESTINAZIONE PIANO TERRA:	CANTINA
CARATTERI ARCHITETTONICI SIGNIFICATIVI:	—
NUMERO PIANI FUORI TERRA:	2
CARATTERISTICHE COSTRUTTIVE E STATO DI CONSERVAZIONE:	—
MATERIALI GRONDA:	CORRENTI IN LEGNO/MEDIO
STRUTTURE VERTICALI:	MATTONI/MEDIO
CARATTERISTICHE DELLE APERTURE:	—
INFISSI FINESTRE:	IN LEGNO/MEDIO
DISPOSITIVI DI OSCURAMENTO:	SCURI INTERNI/CATTIVO
GRONDA:	SPORGENTE/MEDIO
COPERTURA:	A PADIGLIONE/MEDIO
MANTO COPERTURA:	COPPI/EMBRICI/MEDIO
ELEMENTI SIGNIFICATIVI DELL'AREA DI PERTINENZA:	ZONA PAVIMENTATA/AIA/STERRATA/RECINZIONE/POZZO
ALTERAZIONI RILEVABILI:	VOLUMI AGGIUNTI
EDIFICIO PERTINENZIALE 1:	A029_1
COLLOCAZIONE ED_1:	ISOLATO

DESTINAZIONE ED_1:	ALTRO
STATO DI CONSERVAZIONE ED_1:	MEDIO
ELEMENTI EDILIZI ED_1:	–
COPERTURE ED_1:	CAPANNA/LATERIZIO
MURATURE ED_1:	LATERIZIO A VISTA
INFISSI ED_1:	LEGNO
EDIFICIO PERTINENZIALE 2:	A029_2
COLLOCAZIONE ED_2:	ISOLATO
DESTINAZIONE ED_2:	RIMESSA VEICOLI
STATO DI CONSERVAZIONE ED_2:	BUONO
ELEMENTI EDILIZI ED_2:	–
COPERTURE ED_2:	CAPANNA/LATERIZIO
MURATURE ED_2:	LATERIZIO A VISTA
INFISSI ED_2:	–
EDIFICIO PERTINENZIALE 3:	A029_3
COLLOCAZIONE ED_3:	ISOLATO
DESTINAZIONE ED_3:	FIENILE
STATO DI CONSERVAZIONE ED_3:	–
ELEMENTI EDILIZI ED_3:	–
COPERTURE ED_3:	CAPANNA/LATERIZIO
MURATURE ED_3:	PILASTRI CEMENTO
INFISSI ED_3:	–
EDIFICIO PERTINENZIALE 4:	A029_4
DESTINAZIONE ED_4:	STALLA
STATO DI CONSERVAZIONE ED_4:	BUONO
COLLOCAZIONE ED_4:	ISOLATO
ELEMENTI EDILIZI ED_4:	–
COPERTURE ED_4:	CAPANNA/FIBROCEMENTO
MURATURE ED_4:	LATERIZIO A VISTA
INFISSI ED_4:	METALLICO
EDIFICIO PERTINENZIALE 5:	A029_5
COLLOCAZIONE ED_5:	ISOLATO
DESTINAZIONE ED_5:	RIMESSA VEICOLI/STALLA
STATO DI CONSERVAZIONE ED_5:	CATTIVO
ELEMENTI EDILIZI ED_5:	–
MURATURE ED_5:	LATERIZIO A VISTA
COPERTURE ED_5:	UNA FALDA/FIBROCEMENTO
INFISSI ED_5:	METALLICO
ALTRI EDIFICI SCHEDATI:	A029_6;A029_7;A029_8;A029_9;A029_10

COMUNE DI MONTEPULCIANO

PROVINCIA DI SIENA

**SCHEDA NORMATIVE DELL'EDIFICATO
SPARSO**

SCHEDA:

A029

SPECIFICAZIONE:

CLASSE DELL'EDIFICIO PRINCIPALE:

2

TIPI DI INTERVENTO:

**Ri1 con le precisazioni e prescrizioni riportate
nelle Norme Tecniche d'Attuazione**

CAMBIO DI DESTINAZIONE D'USO:

così come disciplinato all'art. 78 comma 5 delle NTA

CLASSE PER GLI EDIFICI SECONDARI:

TIPI DI INTERVENTO PER GLI ALTRI EDIFICI:

CAMBIO DI DESTINAZIONE D'USO:

NOTE:

--

--

--



Foto 1



Foto 2

A32



Foto 3



Foto 4

COMUNE DI MONTEPULCIANO

PROVINCIA DI SIENA

RILIEVO DELL'EDIFICATO SPARSO

SCHEDA N°

A032

TOPONIMO:	POD. RICCARDO
LOCALITA':	ACQUAVIVA
VIA:	DEL LAGO
FOGLIO N°-PART N°:	—
NOTE:	—
DATAZIONE (RIF CARTOGRAFICI):	—
COLLOCAZIONE TERRITORIALE:	TERRENO PIANEGGIANTE
STATO D'USO:	INTERVENTI IN ATTO
TIPOLOGIA INSEDIAMENTO:	—
DESTINAZIONE PREVALENTE:	—
DESTINAZIONE PIANO TERRA:	—
CARATTERI ARCHITETTONICI SIGNIFICATIVI:	—
NUMERO PIANI FUORI TERRA:	2
CARATTERISTICHE COSTRUTTIVE E STATO DI CONSERVAZIONE:	—
MATERIALI GRONDA:	MATTONI/BUONO
STRUTTURE VERTICALI:	MATTONI/INTONACO/BUONO
CARATTERISTICHE DELLE APERTURE:	—
INFISSI FINESTRE:	—
DISPOSITIVI DI OSCURAMENTO:	—
GRONDA:	SPORGENTE/_
COPERTURA:	A PADIGLIONE/BUONO
MANTO COPERTURA:	COPPI/EMBRICI/BUONO
ELEMENTI SIGNIFICATIVI DELL'AREA DI PERTINENZA:	—
ALTERAZIONI RILEVABILI:	—
EDIFICIO PERTINENZIALE 1:	A032_1
COLLOCAZIONE ED_1:	ISOLATO

DESTINAZIONE ED_1:	STUFA
STATO DI CONSERVAZIONE ED_1:	CATTIVO
ELEMENTI EDILIZI ED_1:	-
COPERTURE ED_1:	CAPANNA
MURATURE ED_1:	LATERIZIO A VISTA
INFISSI ED_1:	LEGNO
EDIFICIO PERTINENZIALE 2:	A032_2
COLLOCAZIONE ED_2:	ISOLATO
DESTINAZIONE ED_2:	-
STATO DI CONSERVAZIONE ED_2:	MEDIO
ELEMENTI EDILIZI ED_2:	-
COPERTURE ED_2:	CAPANNA/LATERIZIO
MURATURE ED_2:	INTONACATO
INFISSI ED_2:	-
EDIFICIO PERTINENZIALE 3:	-
COLLOCAZIONE ED_3:	-
DESTINAZIONE ED_3:	-
STATO DI CONSERVAZIONE ED_3:	-
ELEMENTI EDILIZI ED_3:	-
COPERTURE ED_3:	-
MURATURE ED_3:	-
INFISSI ED_3:	-
EDIFICIO PERTINENZIALE 4:	-
DESTINAZIONE ED_4:	-
STATO DI CONSERVAZIONE ED_4:	-
COLLOCAZIONE ED_4:	-
ELEMENTI EDILIZI ED_4:	-
COPERTURE ED_4:	-
MURATURE ED_4:	-
INFISSI ED_4:	-
EDIFICIO PERTINENZIALE 5:	-
COLLOCAZIONE ED_5:	-
DESTINAZIONE ED_5:	-
STATO DI CONSERVAZIONE ED_5:	-
ELEMENTI EDILIZI ED_5:	-
MURATURE ED_5:	-
COPERTURE ED_5:	-
INFISSI ED_5:	-
ALTRI EDIFICI SCHEDATI:	-

COMUNE DI MONTEPULCIANO

PROVINCIA DI SIENA

**SCHEDA NORMATIVE DELL'EDIFICATO
SPARSO**

SCHEDA:

A032

SPECIFICAZIONE:

CLASSE DELL'EDIFICIO PRINCIPALE:

1

TIPI DI INTERVENTO:

**Re con le precisazioni e prescrizioni riportate
nelle Norme Tecniche d'Attuazione**

CAMBIO DI DESTINAZIONE D'USO:

così come disciplinato all'art. 78 comma 5 delle NTA

CLASSE PER GLI EDIFICI SECONDARI:

TIPI DI INTERVENTO PER GLI ALTRI EDIFICI:

CAMBIO DI DESTINAZIONE D'USO:

NOTE:

--

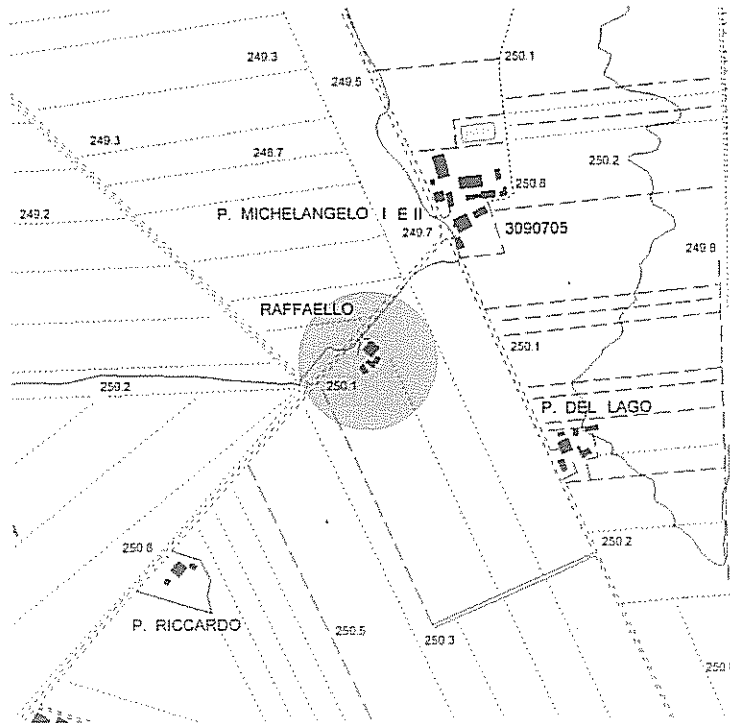
--

--

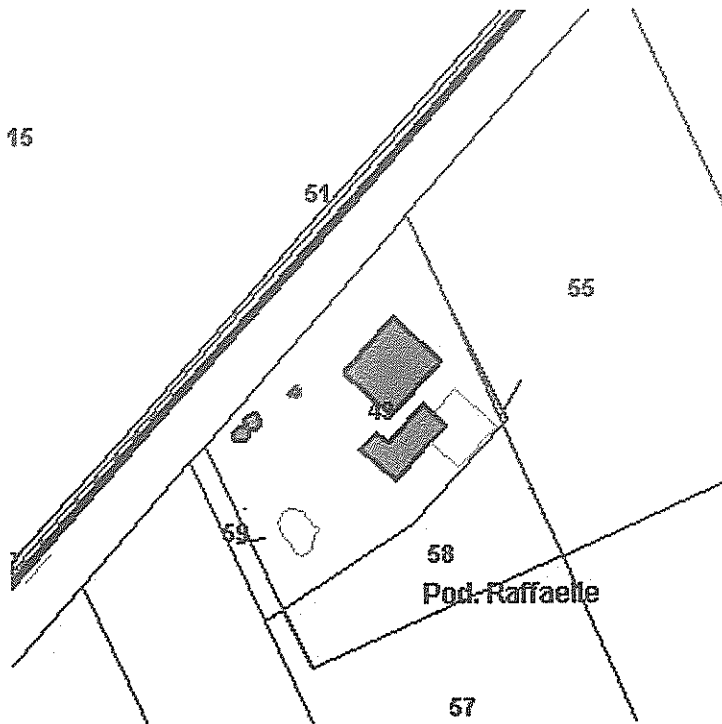


A33

Frazione - Acquaviva



15



estratto
C.T.R. 1:10,000

Planimetria catastrale.
1:2,000

Schede di rilievo degli edifici in territorio extraurbano



Foto 1



Foto 2

A33



Foto 3

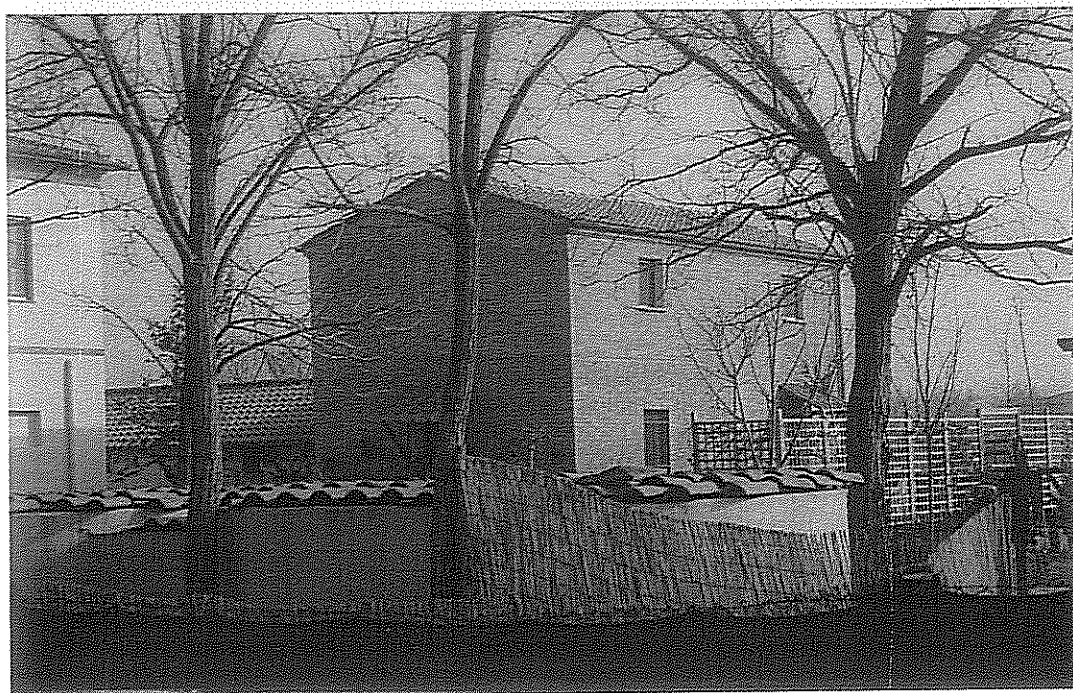


Foto 4



Foto 5

Foto 6

COMUNE DI MONTEPULCIANO

PROVINCIA DI SIENA

RILIEVO DELL'EDIFICATO SPARSO

SCHEDA N°

A033

TOPONIMO:	POD. RAFFAELLO
LOCALITA':	ACQUAVIVA
VIA:	DEL LAGO
FOGLIO N°-PART N°:	—
NOTE:	—
DATAZIONE (RIF CARTOGRAFICI):	—
COLLOCAZIONE TERRITORIALE:	TERRENO PIANEGGIANTE
STATO D'USO:	ABITATO
TIPOLOGIA INSEDIAMENTO:	EDIFICIO SEMPLICE
DESTINAZIONE PREVALENTE:	TURISTICO/RICETTIVO
DESTINAZIONE PIANO TERRA:	—
CARATTERI ARCHITETTONICI SIGNIFICATIVI:	CORNICI MARCAPIANO
NUMERO PIANI FUORI TERRA:	2
CARATTERISTICHE COSTRUTTIVE E STATO DI CONSERVAZIONE:	—
MATERIALI GRONDA:	MATTONI/BUONO
STRUTTURE VERTICALI:	MATTONI/INTONACO/BUONO
CARATTERISTICHE DELLE APERTURE:	CON STIPITI E ARCHITRAVE/ CON DAVANZALE/BUONO
INFISSI FINESTRE:	IN LEGNO/BUONO
DISPOSITIVI DI OSCURAMENTO:	SCURI INTERNI/BUONO
GRONDA:	SPORGENTE/BUONO
COPERTURA:	A PADIGLIONE/BUONO
MANTO COPERTURA:	MARSIGLIESI/BUONO
ELEMENTI SIGNIFICATIVI DELL'AREA DI PERTINENZA:	MARCIAPIEDI/ZONA PAVIMENTATA/AIA/STERRATA/RECINZIONE/GIARDINO/ALBERATURE/PISCINA
ALTERAZIONI RILEVABILI:	—
EDIFICIO PERTINENZIALE 1:	A033_1
COLLOCAZIONE ED_1:	ISOLATO

DESTINAZIONE ED_1:	RICETTIVO
STATO DI CONSERVAZIONE ED_1:	BUONO
ELEMENTI EDILIZI ED_1:	–
COPERTURE ED_1:	CAPANNA/LATERIZIO
MURATURE ED_1:	LATERIZIO A VISTA
INFISSI ED_1:	LEGNO
EDIFICIO PERTINENZIALE 2:	A033_2
COLLOCAZIONE ED_2:	IN ADERENZA ALL'ANNESSO
DESTINAZIONE ED_2:	RICETTIVO
STATO DI CONSERVAZIONE ED_2:	–
ELEMENTI EDILIZI ED_2:	–
COPERTURE ED_2:	CAPANNA/LATERIZIO
MURATURE ED_2:	INTONACATO
INFISSI ED_2:	LEGNO
EDIFICIO PERTINENZIALE 3:	–
COLLOCAZIONE ED_3:	–
DESTINAZIONE ED_3:	–
STATO DI CONSERVAZIONE ED_3:	–
ELEMENTI EDILIZI ED_3:	–
COPERTURE ED_3:	–
MURATURE ED_3:	–
INFISSI ED_3:	–
EDIFICIO PERTINENZIALE 4:	–
DESTINAZIONE ED_4:	–
STATO DI CONSERVAZIONE ED_4:	–
COLLOCAZIONE ED_4:	–
ELEMENTI EDILIZI ED_4:	–
COPERTURE ED_4:	–
MURATURE ED_4:	–
INFISSI ED_4:	–
EDIFICIO PERTINENZIALE 5:	–
COLLOCAZIONE ED_5:	–
DESTINAZIONE ED_5:	–
STATO DI CONSERVAZIONE ED_5:	–
ELEMENTI EDILIZI ED_5:	–
MURATURE ED_5:	–
COPERTURE ED_5:	–
INFISSI ED_5:	–
ALTRI EDIFICI SCHEDATI:	–

COMUNE DI MONTEPULCIANO

PROVINCIA DI SIENA

**SCHEDE NORMATIVE DELL'EDIFICATO
SPARSO**

SCHEDA:

A033

SPECIFICAZIONE:

CLASSE DELL'EDIFICIO PRINCIPALE:

3

TIPI DI INTERVENTO:

**Rc con le precisazioni e prescrizioni riportate
nelle Norme Tecniche d'Attuazione**

CAMBIO DI DESTINAZIONE D'USO:

così come disciplinato all'art. 78 comma 5 delle NTA

CLASSE PER GLI EDIFICI SECONDARI:

**Per l'edificio identificato al numero 1 nella
schedatura, classe di valore 1**

TIPI DI INTERVENTO PER GLI ALTRI EDIFICI:

**Ri1 con le precisazioni e prescrizioni riportate
nelle Norme Tecniche d'Attuazione**

CAMBIO DI DESTINAZIONE D'USO:

così come disciplinato all'art. 78 comma 5 lettera C, delle NTA

NOTE:

--

--

--



Foto 1



Foto 2

A135



Foto 3

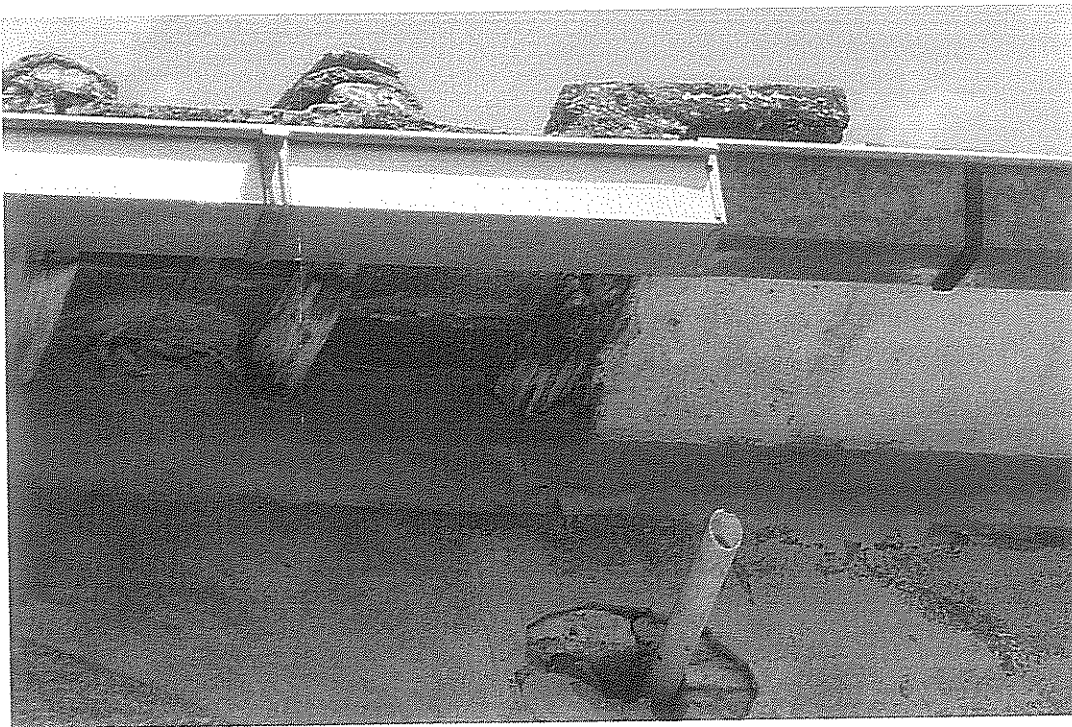


Foto 4

A135



Foto 5



Foto 6

COMUNE DI MONTEPULCIANO

PROVINCIA DI SIENA

RILIEVO DELL'EDIFICATO SPARSO

SCHEDA N°

A135

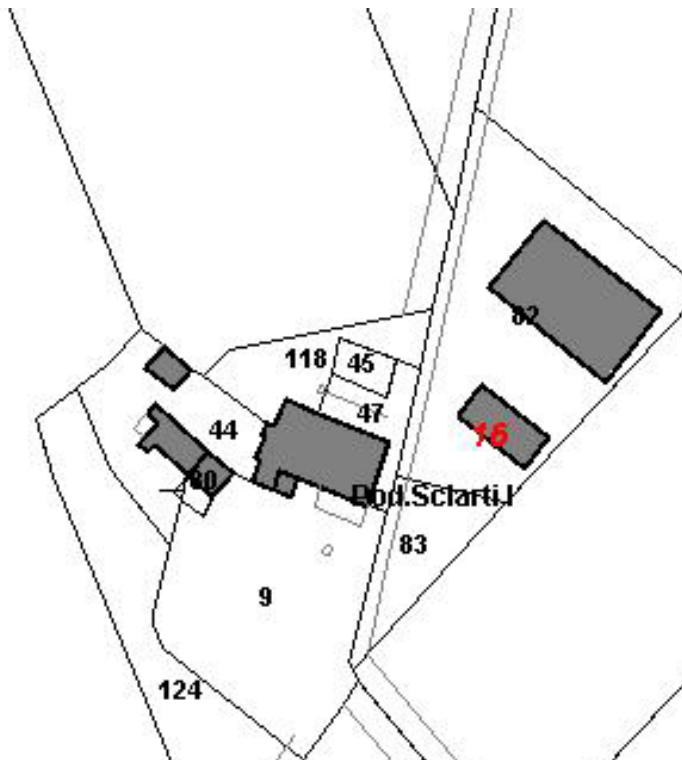
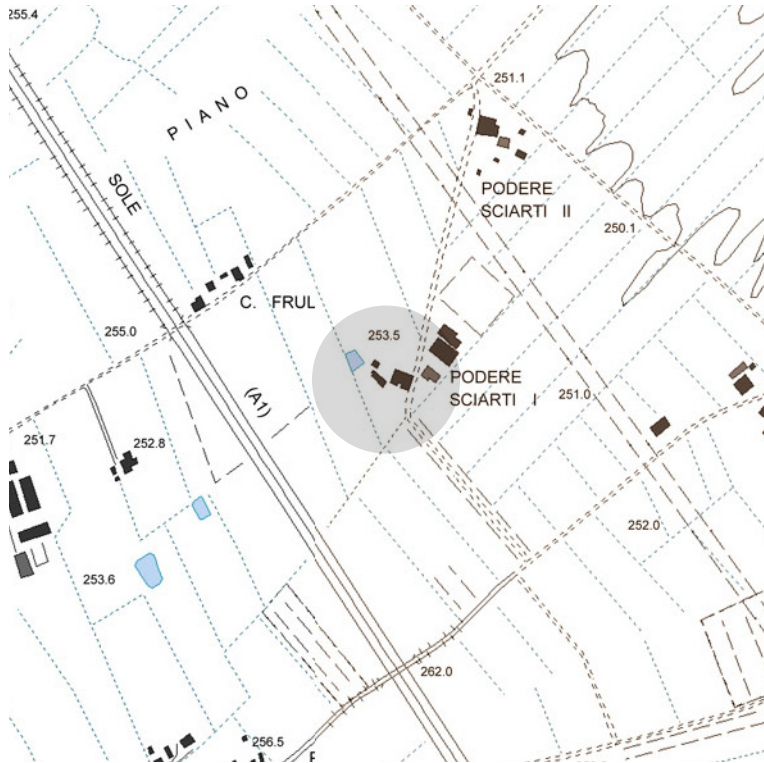
TOPONIMO:	PODERE VIA DEL CAMPO
LOCALITA':	ACQUAVIVA
VIA:	DEL SANTO
FOGLIO N°-PART N°:	—
NOTE:	—
DATAZIONE (RIF CARTOGRAFICI):	—
COLLOCAZIONE TERRITORIALE:	TERRENO PIANEGGIANTE
STATO D'USO:	DISABITATO
TIPOLOGIA INSEDIAMENTO:	NUCLEO COMPLESSO
DESTINAZIONE PREVALENTE:	RESIDENZIALE PLURIFAMILIARE
DESTINAZIONE PIANO TERRA:	RURALE
CARATTERI ARCHITETTONICI SIGNIFICATIVI:	BALCONE/POZZO/ CORTE
NUMERO PIANI FUORI TERRA:	2
CARATTERISTICHE COSTRUTTIVE E STATO DI CONSERVAZIONE:	—
MATERIALI GRONDA:	CORRENTI IN LEGNO/CATTIVO_TAVELLA/MEDIA
STRUTTURE VERTICALI:	MATTONI/MEDIO
CARATTERISTICHE DELLE APERTURE:	SENZA FINITURE
INFISSI FINESTRE:	IN LEGNO/CATTIVO_IN ALLUMINIO/MEDIO
DISPOSITIVI DI OSCURAMENTO:	AVVOLGIBILI/MEDIO_SCURI INTERNI/CATTIVO
GRONDA:	SPORGENTE/CATTIVO
COPERTURA:	A PADIGLIONE/CATTIVO
MANTO COPERTURA:	COPPI/EMBRICI/CATTIVO_MARSIGLIESI/MEDIO
ELEMENTI SIGNIFICATIVI DELL'AREA DI PERTINENZA:	MARCIAPIEDI/ ZONA PAVIMENTATA/AIA/STERRATA/ ALBERATURE/ POZZO
ALTERAZIONI RILEVABILI:	VOLUMI AGGIUNTI
EDIFICIO PERTINENZIALE 1:	A135_1
COLLOCAZIONE ED_1:	ISOLATO

DESTINAZIONE ED_1:	ANNESSO AGRICOLO/ FORNO
STATO DI CONSERVAZIONE ED_1:	MEDIO
ELEMENTI EDILIZI ED_1:	–
COPERTURE ED_1:	CAPANNA/LATERIZIO
MURATURE ED_1:	LATERIZIO A VISTA
INFISSI ED_1:	METALLICO
EDIFICIO PERTINENZIALE 2:	A135_2
COLLOCAZIONE ED_2:	ISOLATO
DESTINAZIONE ED_2:	CANILE
STATO DI CONSERVAZIONE ED_2:	CATTIVO
ELEMENTI EDILIZI ED_2:	–
COPERTURE ED_2:	ALTRO/FIBROCEMENTO
MURATURE ED_2:	–
INFISSI ED_2:	–
EDIFICIO PERTINENZIALE 3:	A135_3
COLLOCAZIONE ED_3:	ISOLATO
DESTINAZIONE ED_3:	FIENILE
STATO DI CONSERVAZIONE ED_3:	BUONO
ELEMENTI EDILIZI ED_3:	–
COPERTURE ED_3:	CAPANNA/FIBROCEMENTO
MURATURE ED_3:	ALTRO
INFISSI ED_3:	–
EDIFICIO PERTINENZIALE 4:	A135D
DESTINAZIONE ED_4:	GARAGE/RIMESSA VEICOLI
STATO DI CONSERVAZIONE ED_4:	BUONO
COLLOCAZIONE ED_4:	ISOLATO
ELEMENTI EDILIZI ED_4:	–
COPERTURE ED_4:	CAPANNA/LATERIZIO
MURATURE ED_4:	LATERIZIO A VISTA
INFISSI ED_4:	METALLICO
EDIFICIO PERTINENZIALE 5:	A135_5
COLLOCAZIONE ED_5:	ISOLATO
DESTINAZIONE ED_5:	MAGAZZINO/DEPOSITO/ STALLA
STATO DI CONSERVAZIONE ED_5:	BUONO
ELEMENTI EDILIZI ED_5:	–
MURATURE ED_5:	LATERIZIO A VISTA/ INTONACATO
COPERTURE ED_5:	CAPANNA/LATERIZIO
INFISSI ED_5:	LEGNO/ METALLICO
ALTRI EDIFICI SCHEDATI:	A135_6; A135_7; A_135_8



AB194

Frazione - Abbadia



estratto
C.T.:R. 1:10.000

Planimetria catastale.
1:2.000

Schede di rilievo degli edifici in territorio extraurbano



Foto 1



Foto 2

AB194

Foto 3

Foto 4

AB194

Foto 5

Foto 6

COMUNE DI MONTEPULCIANO

PROVINCIA DI SIENA

RILIEVO DELL'EDIFICATO SPARSO

SCHEDA N°

AB194

TOPONIMO:	POD. SCIARTI I
LOCALITA':	ABBADIA
VIA:	DEGLI SCIARTI
FOGLIO N°-PART N°:	—
NOTE:	—
DATAZIONE (RIF CARTOGRAFICI):	—
COLLOCAZIONE TERRITORIALE:	TERRENO PIANEGGIANTE
STATO D'USO:	DISABITATO
TIPOLOGIA INSEDIAMENTO:	EDIFICIO SEMPLICE
DESTINAZIONE PREVALENTE:	RURALE PRODUTTIVO
DESTINAZIONE PIANO TERRA:	—
CARATTERI ARCHITETTONICI SIGNIFICATIVI:	PORTICO
NUMERO PIANI FUORI TERRA:	1
CARATTERISTICHE COSTRUTTIVE E STATO DI CONSERVAZIONE:	
MATERIALI GRONDA:	MEZZANE/CATTIVO
STRUTTURE VERTICALI:	MATTONI/CATTIVO
CARATTERISTICHE DELLE APERTURE:	SENZA FINITURE
INFISSI FINESTRE:	IN LEGNO/CATTIVO
DISPOSITIVI DI OSCURAMENTO:	SCURI INTERNI/CATTIVO
GRONDA:	SPORGENTE/CATTIVO
COPERTURA:	A PADIGLIONE/CATTIVO
MANTO COPERTURA:	COPPI/EMBRICI/CATTIVO
ELEMENTI SIGNIFICATIVI DELL'AREA DI PERTINENZA:	ZONA PAVIMENTATA/AIA/STERRATA/ALBERATURE
ALTERAZIONI RILEVABILI:	VOLUMI AGGIUNTI
EDIFICIO PERTINENZIALE 1:	AB194-1
COLLOCAZIONE ED_1:	—

DESTINAZIONE ED_1:	ANNESSO AGRICOLO
STATO DI CONSERVAZIONE ED_1:	CATTIVO
ELEMENTI EDILIZI ED_1:	
COPERTURE ED_1:	CAPANNA/LATERIZIO
MURATURE ED_1:	LATERIZIO A VISTA
INFISSI ED_1:	-
EDIFICIO PERTINENZIALE 2:	-
COLLOCAZIONE ED_2:	-
DESTINAZIONE ED_2:	-
STATO DI CONSERVAZIONE ED_2:	-
ELEMENTI EDILIZI ED_2:	
COPERTURE ED_2:	-
MURATURE ED_2:	-
INFISSI ED_2:	-
EDIFICIO PERTINENZIALE 3:	-
COLLOCAZIONE ED_3:	-
DESTINAZIONE ED_3:	-
STATO DI CONSERVAZIONE ED_3:	-
ELEMENTI EDILIZI ED_3:	
COPERTURE ED_3:	-
MURATURE ED_3:	-
INFISSI ED_3:	-
EDIFICIO PERTINENZIALE 4:	-
DESTINAZIONE ED_4:	-
STATO DI CONSERVAZIONE ED_4:	-
COLLOCAZIONE ED_4:	-
ELEMENTI EDILIZI ED_4:	-
COPERTURE ED_4:	-
MURATURE ED_4:	-
INFISSI ED_4:	-
EDIFICIO PERTINENZIALE 5:	-
COLLOCAZIONE ED_5:	-
DESTINAZIONE ED_5:	-
STATO DI CONSERVAZIONE ED_5:	-
ELEMENTI EDILIZI ED_5:	-
MURATURE ED_5:	-
COPERTURE ED_5:	-
INFISSI ED_5:	-
ALTRI EDIFICI SCHEDATI:	-

COMUNE DI MONTEPULCIANO

PROVINCIA DI SIENA

**SCHEDA NORMATIVA DELL'EDIFICATO
SPARSO**

SCHEDA:

AB194

SPECIFICAZIONE:

CLASSE DELL'EDIFICIO PRINCIPALE:

1

TIPI DI INTERVENTO:

**Ri1 con le precisazioni e prescrizioni riportate
nelle Norme Tecniche d'Attuazione**

CAMBIO DI DESTINAZIONE D'USO:

così come disciplinato all'art. 78 comma 5 delle NTA

CLASSE PER GLI EDIFICI SECONDARI:

TIPI DI INTERVENTO PER GLI ALTRI EDIFICI:

CAMBIO DI DESTINAZIONE D'USO:

NOTE:

--

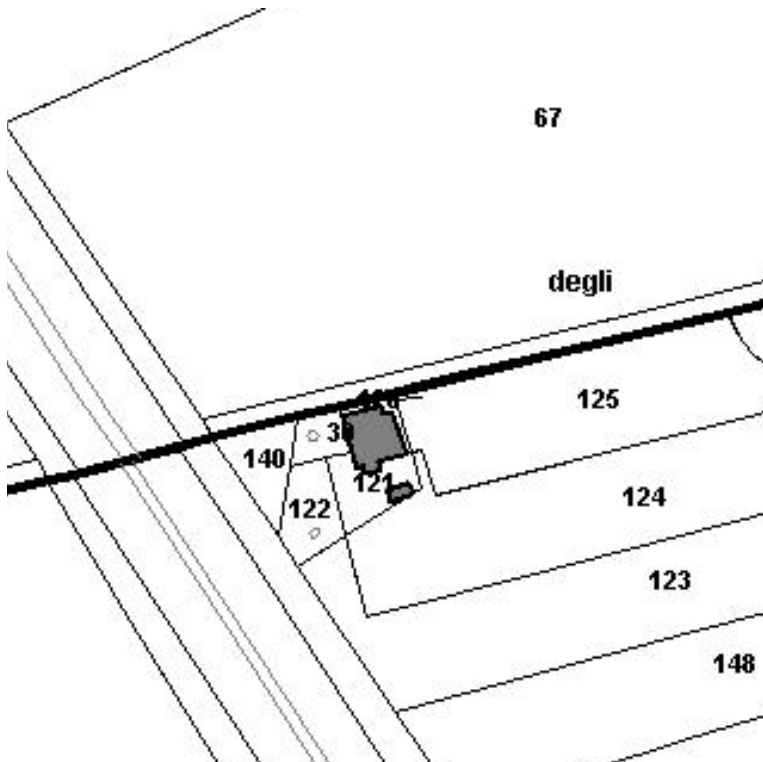
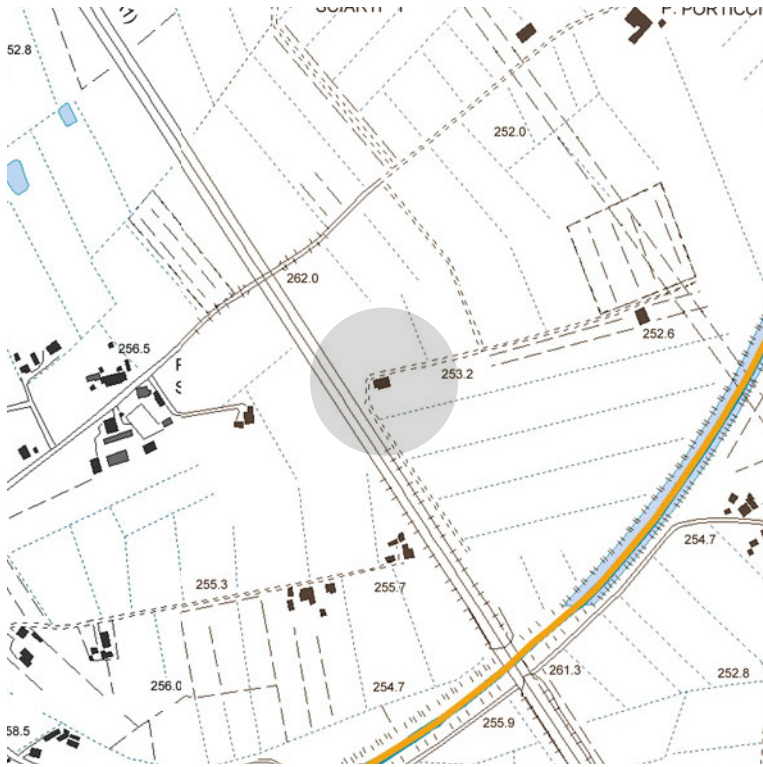
--

--



AB199

Frazione - Abbadia



estratto
C.T.:R. 1:10.000

Planimetria catastale.
1:2.000

Schede di rilievo degli edifici in territorio extraurbano



Foto 1



Foto 2

AB199



Foto 3



Foto 4

Foto 5

Foto 6

COMUNE DI MONTEPULCIANO

PROVINCIA DI SIENA

RILIEVO DELL'EDIFICATO SPARSO

SCHEDA N°

AB199

TOPONIMO:

—

LOCALITA':

ABBADIA

VIA:

DEGLI SCIARTI

FOGLIO N°-PART N°:

—

NOTE:

—

DATAZIONE (RIF CARTOGRAFICI):

—

COLLOCAZIONE TERRITORIALE:

TERRENO PIANEGGIANTE

STATO D'USO:

DISABITATO

TIPOLOGIA INSEDIAMENTO:

EDIFICIO SEMPLICE

DESTINAZIONE PREVALENTE:

RESIDENZIALE MONOFAMILIARE

DESTINAZIONE PIANO TERRA:

—

CARATTERI ARCHITETTONICI SIGNIFICATIVI:

—

NUMERO PIANI FUORI TERRA:

2

CARATTERISTICHE COSTRUTTIVE E STATO DI CONSERVAZIONE:

—

MATERIALI GRONDA:

MEZZANE/CATTIVO

STRUTTURE VERTICALI:

MATTONI/CATTIVO

CARATTERISTICHE DELLE APERTURE:

CON DAVANZALE/CATTIVO

INFISSI FINESTRE:

IN LEGNO/CATTIVO

DISPOSITIVI DI OSCURAMENTO:

SCURI INTERNI/CATTIVO

GRONDA:

SPORGENTE/CATTIVO

COPERTURA:

COMPOSITA/CATTIVO

MANTO COPERTURA:

COPPI/EMBRICI/CATTIVO

ELEMENTI SIGNIFICATIVI DELL'AREA DI PERTINENZA:

ALBERATURE

ALTERAZIONI RILEVABILI:

VOLUMI AGGIUNTI

EDIFICIO PERTINENZIALE 1:

—

COLLOCAZIONE ED_1:

—

DESTINAZIONE ED_1:	-
STATO DI CONSERVAZIONE ED_1:	-
ELEMENTI EDILIZI ED_1:	-
COPERTURE ED_1:	-
MURATURE ED_1:	-
INFISSI ED_1:	-
EDIFICIO PERTINENZIALE 2:	-
COLLOCAZIONE ED_2:	-
DESTINAZIONE ED_2:	-
STATO DI CONSERVAZIONE ED_2:	-
ELEMENTI EDILIZI ED_2:	-
COPERTURE ED_2:	-
MURATURE ED_2:	-
INFISSI ED_2:	-
EDIFICIO PERTINENZIALE 3:	-
COLLOCAZIONE ED_3:	-
DESTINAZIONE ED_3:	-
STATO DI CONSERVAZIONE ED_3:	-
ELEMENTI EDILIZI ED_3:	-
COPERTURE ED_3:	-
MURATURE ED_3:	-
INFISSI ED_3:	-
EDIFICIO PERTINENZIALE 4:	-
DESTINAZIONE ED_4:	-
STATO DI CONSERVAZIONE ED_4:	-
COLLOCAZIONE ED_4:	-
ELEMENTI EDILIZI ED_4:	-
COPERTURE ED_4:	-
MURATURE ED_4:	-
INFISSI ED_4:	-
EDIFICIO PERTINENZIALE 5:	-
COLLOCAZIONE ED_5:	-
DESTINAZIONE ED_5:	-
STATO DI CONSERVAZIONE ED_5:	-
ELEMENTI EDILIZI ED_5:	-
MURATURE ED_5:	-
COPERTURE ED_5:	-
INFISSI ED_5:	-
ALTRI EDIFICI SCHEDATI:	-

COMUNE DI MONTEPULCIANO

PROVINCIA DI SIENA

**SCHEDE NORMATIVE DELL'EDIFICATO
SPARSO**

SCHEDA:

AB199

SPECIFICAZIONE:

CLASSE DELL'EDIFICIO PRINCIPALE:

1

TIPI DI INTERVENTO:

**Ri1 con le precisazioni e prescrizioni riportate
nelle Norme Tecniche d'Attuazione**

CAMBIO DI DESTINAZIONE D'USO:

così come disciplinato all'art. 78 comma 5 delle NTA

CLASSE PER GLI EDIFICI SECONDARI:

Corpo edilizio i foto 1, classe di valore 1

TIPI DI INTERVENTO PER GLI ALTRI EDIFICI:

**Ri2 con le precisazioni e prescrizioni riportate
nelle Norme Tecniche d'Attuazione**

CAMBIO DI DESTINAZIONE D'USO:

così come disciplinato all'art. 78 comma 5 lettera C, delle NTA

NOTE:

--

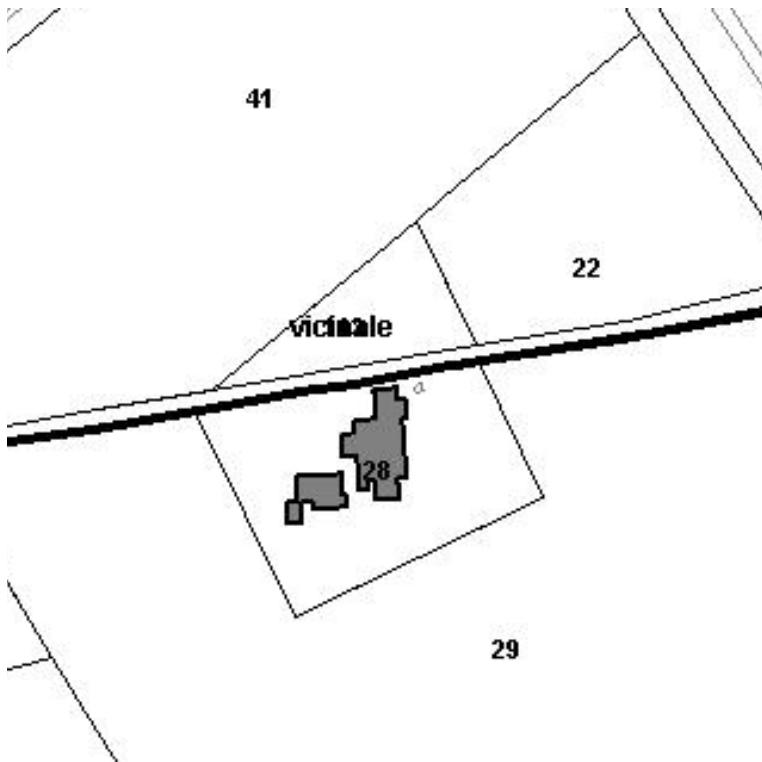
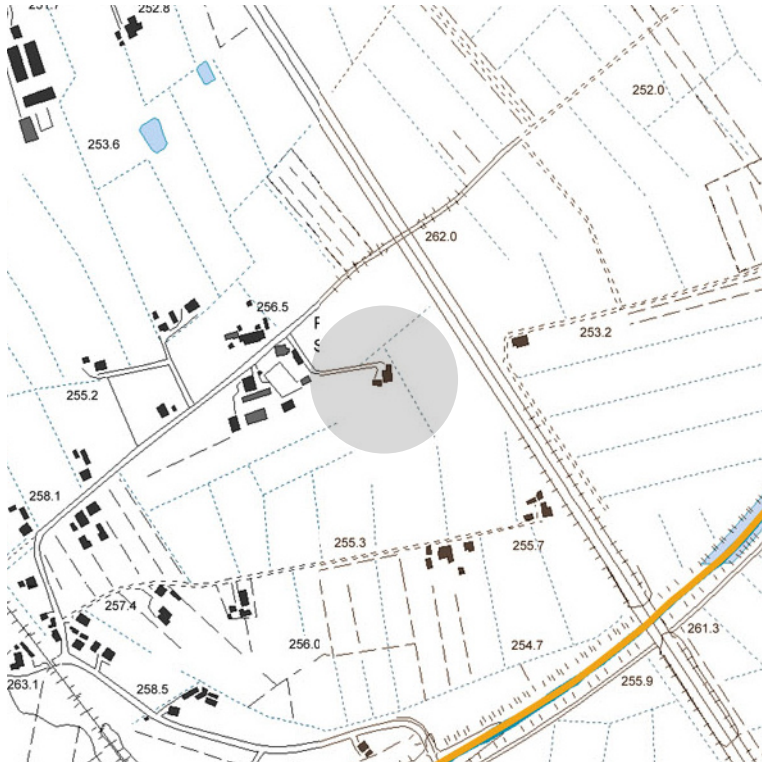
--

--



AB200

Frazione - Abbadia



estratto
C.T.:R. 1:10.000

Planimetria catastale.
1:2.000

Schede di rilievo degli edifici in territorio extraurbano



Foto 1



Foto 2

AB200

Foto 3

Foto 4

Foto 5

Foto 6

COMUNE DI MONTEPULCIANO

PROVINCIA DI SIENA

RILIEVO DELL'EDIFICATO SPARSO

SCHEDA N°

AB200

TOPONIMO:

—

LOCALITA':

ABBADIA

VIA:

DEGLI SCIARTI

FOGLIO N°-PART N°:

—

NOTE:

—

DATAZIONE (RIF CARTOGRAFICI):

—

COLLOCAZIONE TERRITORIALE:

TERRENO PIANEGGIANTE

STATO D'USO:

—

TIPOLOGIA INSEDIAMENTO:

EDIFICIO SEMPLICE

DESTINAZIONE PREVALENTE:

RESIDENZIALE MONOFAMILIARE

DESTINAZIONE PIANO TERRA:

—

CARATTERI ARCHITETTONICI SIGNIFICATIVI:

—

NUMERO PIANI FUORI TERRA:

2

CARATTERISTICHE COSTRUTTIVE E STATO DI CONSERVAZIONE:

MATERIALI GRONDA:

MEZZANE/BUONO

STRUTTURE VERTICALI:

MATTONI/BUONO

CARATTERISTICHE DELLE APERTURE:

CON MOSTRE O CORNICI/BUONO

INFISSI FINESTRE:

IN LEGNO/BUONO

DISPOSITIVI DI OSCURAMENTO:

PERSIANE/BUONO

GRONDA:

SPORGENTE/BUONO

COPERTURA:

A PADIGLIONE/BUONO

MANTO COPERTURA:

COPPI/EMBRICI/BUONO

ELEMENTI SIGNIFICATIVI DELL'AREA DI PERTINENZA:

RECINZIONE/GIARDINO/ALBERATURE

ALTERAZIONI RILEVABILI:

OCCUPAZIONE DI CORTILI O SPAZI APERTI

EDIFICIO PERTINENZIALE 1:

AB200-1

COLLOCAZIONE ED_1:

—

DESTINAZIONE ED_1:	ALTRO
STATO DI CONSERVAZIONE ED_1:	BUONO
ELEMENTI EDILIZI ED_1:	
COPERTURE ED_1:	CAPANNA/LATERIZIO
MURATURE ED_1:	MISTO
INFISSI ED_1:	LEGNO
EDIFICIO PERTINENZIALE 2:	-
COLLOCAZIONE ED_2:	-
DESTINAZIONE ED_2:	-
STATO DI CONSERVAZIONE ED_2:	-
ELEMENTI EDILIZI ED_2:	
COPERTURE ED_2:	-
MURATURE ED_2:	-
INFISSI ED_2:	-
EDIFICIO PERTINENZIALE 3:	-
COLLOCAZIONE ED_3:	-
DESTINAZIONE ED_3:	-
STATO DI CONSERVAZIONE ED_3:	-
ELEMENTI EDILIZI ED_3:	
COPERTURE ED_3:	-
MURATURE ED_3:	-
INFISSI ED_3:	-
EDIFICIO PERTINENZIALE 4:	-
DESTINAZIONE ED_4:	-
STATO DI CONSERVAZIONE ED_4:	-
COLLOCAZIONE ED_4:	-
ELEMENTI EDILIZI ED_4:	-
COPERTURE ED_4:	-
MURATURE ED_4:	-
INFISSI ED_4:	-
EDIFICIO PERTINENZIALE 5:	-
COLLOCAZIONE ED_5:	-
DESTINAZIONE ED_5:	-
STATO DI CONSERVAZIONE ED_5:	-
ELEMENTI EDILIZI ED_5:	-
MURATURE ED_5:	-
COPERTURE ED_5:	-
INFISSI ED_5:	-
ALTRI EDIFICI SCHEDATI:	-

COMUNE DI MONTEPULCIANO

PROVINCIA DI SIENA

**SCHEDA NORMATIVA DELL'EDIFICATO
SPARSO**

SCHEDA:

AB200

SPECIFICAZIONE:

CLASSE DELL'EDIFICIO PRINCIPALE:

2

TIPI DI INTERVENTO:

**Ri1 con le precisazioni e prescrizioni riportate
nelle Norme Tecniche d'Attuazione**

CAMBIO DI DESTINAZIONE D'USO:

così come disciplinato all'art. 78 comma 5 delle NTA

CLASSE PER GLI EDIFICI SECONDARI:

TIPI DI INTERVENTO PER GLI ALTRI EDIFICI:

CAMBIO DI DESTINAZIONE D'USO:

NOTE:

--

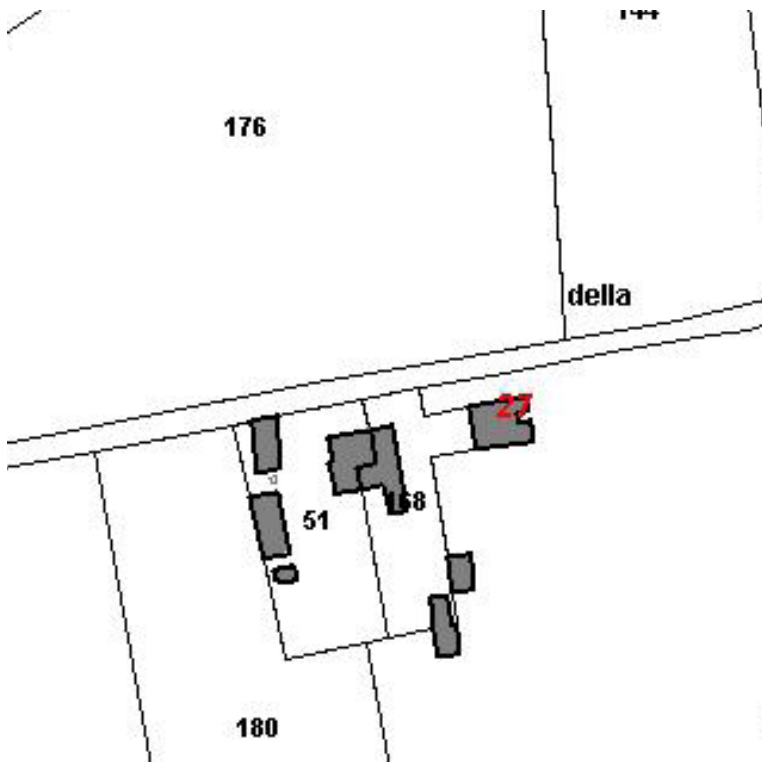
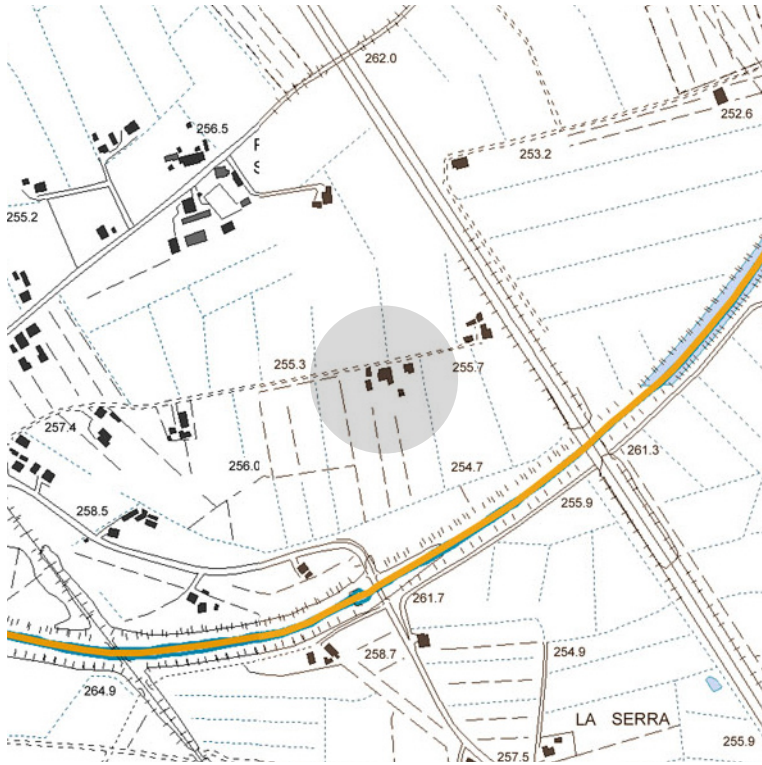
--

--



AB202

Frazione - Abbadia



estratto
C.T.:R. 1:10.000

Planimetria catastale.
1:2.000

Schede di rilievo degli edifici in territorio extraurbano



Foto 1



Foto 2

AB202

Foto 3

Foto 4

Foto 5

Foto 6

COMUNE DI MONTEPULCIANO

PROVINCIA DI SIENA

RILIEVO DELL'EDIFICATO SPARSO

SCHEDA N°

AB202

TOPONIMO:

—

LOCALITA':

ABBADIA

VIA:

DEGLI SCIARTI

FOGLIO N°-PART N°:

—

NOTE:

DATAZIONE (RIF CARTOGRAFICI):

—

COLLOCAZIONE TERRITORIALE:

TERRENO PIANEGGIANTE

STATO D'USO:

ABITATO

TIPOLOGIA INSEDIAMENTO:

EDIFICIO SEMPLICE

DESTINAZIONE PREVALENTE:

RURALE PRODUTTIVO

DESTINAZIONE PIANO TERRA:

—

CARATTERI ARCHITETTONICI SIGNIFICATIVI:

LOGGIA

NUMERO PIANI FUORI TERRA:

2

CARATTERISTICHE COSTRUTTIVE E STATO DI CONSERVAZIONE:

—

MATERIALI GRONDA:

MEZZANE/BUONO

STRUTTURE VERTICALI:

MATTONI/BUONO

CARATTERISTICHE DELLE APERTURE:

SENZA FINITURE

INFISSI FINESTRE:

IN LEGNO/BUONO

DISPOSITIVI DI OSCURAMENTO:

PERSIANE/BUONO

GRONDA:

SPORGENTE/BUONO

COPERTURA:

A PADIGLIONE/BUONO

MANTO COPERTURA:

COPPI/EMBRICI/BUONO

ELEMENTI SIGNIFICATIVI DELL'AREA DI PERTINENZA:

ALBERATURE

ALTERAZIONI RILEVABILI:

VOLUMI AGGIUNTI

EDIFICIO PERTINENZIALE 1:

AB202_1

COLLOCAZIONE ED_1:

ISOLATO

DESTINAZIONE ED_1:	ANNESSO AGRICOLO
STATO DI CONSERVAZIONE ED_1:	MEDIO
ELEMENTI EDILIZI ED_1:	–
COPERTURE ED_1:	CAPANNA/LATERIZIO
MURATURE ED_1:	LATERIZIO A VISTA
INFISSI ED_1:	LEGNO
EDIFICIO PERTINENZIALE 2:	AB202_2
COLLOCAZIONE ED_2:	ISOLATO
DESTINAZIONE ED_2:	ANNESSO AGRICOLO
STATO DI CONSERVAZIONE ED_2:	CATTIVO
ELEMENTI EDILIZI ED_2:	–
COPERTURE ED_2:	CAPANNA/LATERIZIO
MURATURE ED_2:	LATERIZIO A VISTA
INFISSI ED_2:	LEGNO
EDIFICIO PERTINENZIALE 3:	AB202_3
COLLOCAZIONE ED_3:	ISOLATO
DESTINAZIONE ED_3:	MAGAZZINO/DEPOSITO
STATO DI CONSERVAZIONE ED_3:	CATTIVO
ELEMENTI EDILIZI ED_3:	–
COPERTURE ED_3:	CAPANNA/LAMIERE
MURATURE ED_3:	MISTO
INFISSI ED_3:	–
EDIFICIO PERTINENZIALE 4:	–
DESTINAZIONE ED_4:	–
STATO DI CONSERVAZIONE ED_4:	–
COLLOCAZIONE ED_4:	–
ELEMENTI EDILIZI ED_4:	–
COPERTURE ED_4:	–
MURATURE ED_4:	–
INFISSI ED_4:	–
EDIFICIO PERTINENZIALE 5:	–
COLLOCAZIONE ED_5:	–
DESTINAZIONE ED_5:	–
STATO DI CONSERVAZIONE ED_5:	–
ELEMENTI EDILIZI ED_5:	–
MURATURE ED_5:	–
COPERTURE ED_5:	–
INFISSI ED_5:	–
ALTRI EDIFICI SCHEDATI:	–

COMUNE DI MONTEPULCIANO

PROVINCIA DI SIENA

**SCHEDA NORMATIVE DELL'EDIFICATO
SPARSO**

SCHEDA:

AB202

SPECIFICAZIONE:

CLASSE DELL'EDIFICIO PRINCIPALE:

2

TIPI DI INTERVENTO:

**Ri1 con le precisazioni e prescrizioni riportate
nelle Norme Tecniche d'Attuazione**

CAMBIO DI DESTINAZIONE D'USO:

così come disciplinato all'art. 78 comma 5 delle NTA

CLASSE PER GLI EDIFICI SECONDARI:

TIPI DI INTERVENTO PER GLI ALTRI EDIFICI:

CAMBIO DI DESTINAZIONE D'USO:

NOTE:

--

--

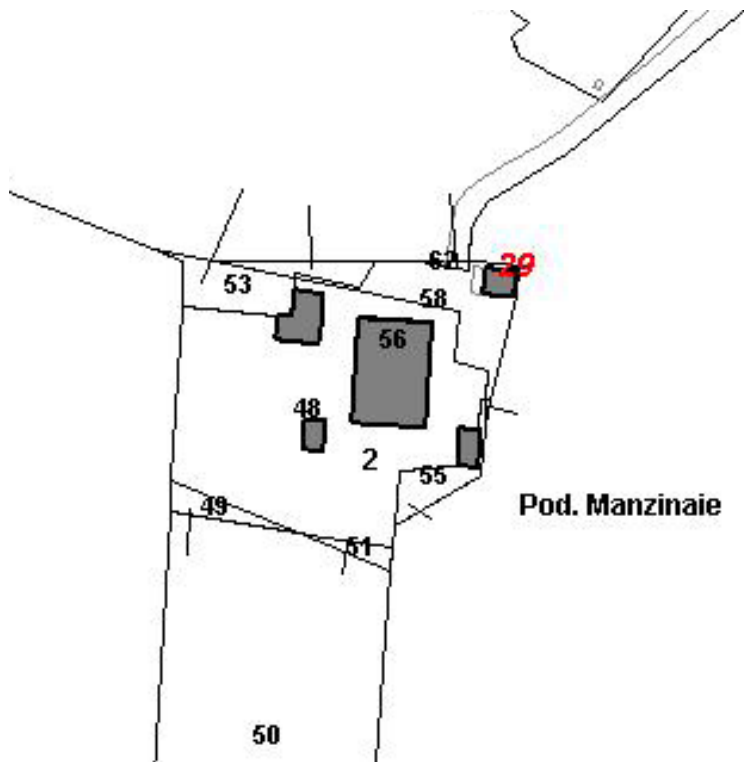
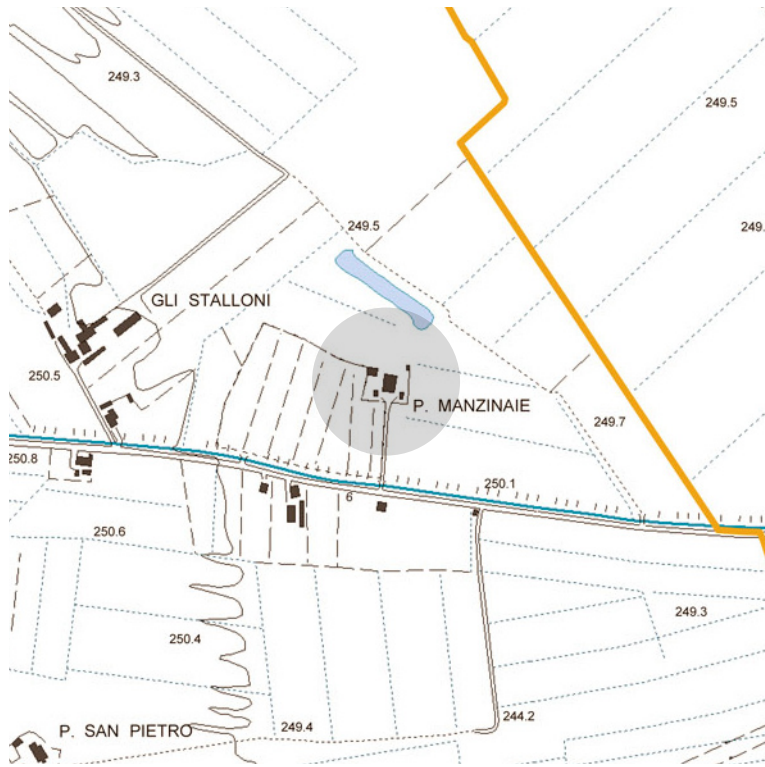
--



Le Manzinaie

Frazione - Stazione

ST3



estratto
C.T.:R. 1:10.000

Planimetria catastale.
1:2.000

Schede di rilievo degli edifici in territorio extraurbano



Foto 1



Foto 2

ST3



Foto 3



Foto 4



Foto 5



Foto 6

COMUNE DI MONTEPULCIANO

PROVINCIA DI SIENA

RILIEVO DELL'EDIFICATO SPARSO

SCHEDA N°

ST003

TOPONIMO:	AGRITURISMO LE MANZINAIE
LOCALITA':	STAZIONE MONTEPULCIANO
VIA:	LAURETANA
FOGLIO N°-PART N°:	–
NOTE:	–
DATAZIONE (RIF CARTOGRAFICI):	–
COLLOCAZIONE TERRITORIALE:	TERRENO PIANEGGIANTE
STATO D'USO:	ABITATO
TIPOLOGIA INSEDIAMENTO:	NUCLEO COMPLESSO
DESTINAZIONE PREVALENTE:	RESIDENZIALE/TURISTICO/RICETTIVO
DESTINAZIONE PIANO TERRA:	ALTRO
CARATTERI ARCHITETTONICI SIGNIFICATIVI:	–
NUMERO PIANI FUORI TERRA:	2
CARATTERISTICHE COSTRUTTIVE E STATO DI CONSERVAZIONE:	–
MATERIALI GRONDA:	–
STRUTTURE VERTICALI:	MATTONI/MEDIO
CARATTERISTICHE DELLE APERTURE:	CON DAVANZALE/MOSTRE O CORNICI/MEDIO
INFISSI FINESTRE:	IN LEGNO/MEDIO
DISPOSITIVI DI OSCURAMENTO:	SPORTELLI/MEDIO
GRONDA:	A FILO MURO/MEDIO
COPERTURA:	A PADIGLIONE/MEDIO
MANTO COPERTURA:	ALTRO/MEDIO
ELEMENTI SIGNIFICATIVI DELL'AREA DI PERTINENZA:	ZONA PAVIMENTATA/AIA/STERRATA
ALTERAZIONI RILEVABILI:	–
EDIFICIO PERTINENZIALE 1:	ST003A
COLLOCAZIONE ED_1:	ISOLATO

DESTINAZIONE ED_1:	ALTRO
STATO DI CONSERVAZIONE ED_1:	MEDIO
ELEMENTI EDILIZI ED_1:	–
COPERTURE ED_1:	CAPANNA/LATERIZIO
MURATURE ED_1:	LATERIZIO A VISTA
INFISSI ED_1:	LEGNO
EDIFICIO PERTINENZIALE 2:	ST003B
COLLOCAZIONE ED_2:	ISOLATO
DESTINAZIONE ED_2:	ALTRO
STATO DI CONSERVAZIONE ED_2:	MEDIO
ELEMENTI EDILIZI ED_2:	–
COPERTURE ED_2:	CAPANNA/LATERIZIO
MURATURE ED_2:	LATERIZIO A VISTA
INFISSI ED_2:	LEGNO
EDIFICIO PERTINENZIALE 3:	ST003C
COLLOCAZIONE ED_3:	ISOLATO
DESTINAZIONE ED_3:	ALTRO
STATO DI CONSERVAZIONE ED_3:	MEDIO
ELEMENTI EDILIZI ED_3:	–
COPERTURE ED_3:	CAPANNA/LATERIZIO
MURATURE ED_3:	LATERIZIO A VISTA
INFISSI ED_3:	LEGNO
EDIFICIO PERTINENZIALE 4:	ST003D
DESTINAZIONE ED_4:	ALTRO
STATO DI CONSERVAZIONE ED_4:	MEDIO
COLLOCAZIONE ED_4:	ISOLATO
ELEMENTI EDILIZI ED_4:	–
COPERTURE ED_4:	CAPANNA/LATERIZIO
MURATURE ED_4:	LATERIZIO A VISTA
INFISSI ED_4:	LEGNO
EDIFICIO PERTINENZIALE 5:	–
COLLOCAZIONE ED_5:	–
DESTINAZIONE ED_5:	–
STATO DI CONSERVAZIONE ED_5:	–
ELEMENTI EDILIZI ED_5:	–
MURATURE ED_5:	–
COPERTURE ED_5:	–
INFISSI ED_5:	–
ALTRI EDIFICI SCHEDATI:	–

COMUNE DI MONTEPULCIANO

PROVINCIA DI SIENA

**SCHEDA NORMATIVE DELL'EDIFICATO
SPARSO**

SCHEDA:

ST003

SPECIFICAZIONE:

CLASSE DELL'EDIFICIO PRINCIPALE:

2

TIPI DI INTERVENTO:

**Ri1 con le precisazioni e prescrizioni riportate
nelle Norme Tecniche d'Attuazione**

CAMBIO DI DESTINAZIONE D'USO:

così come disciplinato all'art. 78 comma 5 delle NTA

CLASSE PER GLI EDIFICI SECONDARI:

Annessi n. 2 e 3 - classe II

TIPI DI INTERVENTO PER GLI ALTRI EDIFICI:

Ri1 per gli annessi n. 2 e 3

CAMBIO DI DESTINAZIONE D'USO:

NOTE:

--

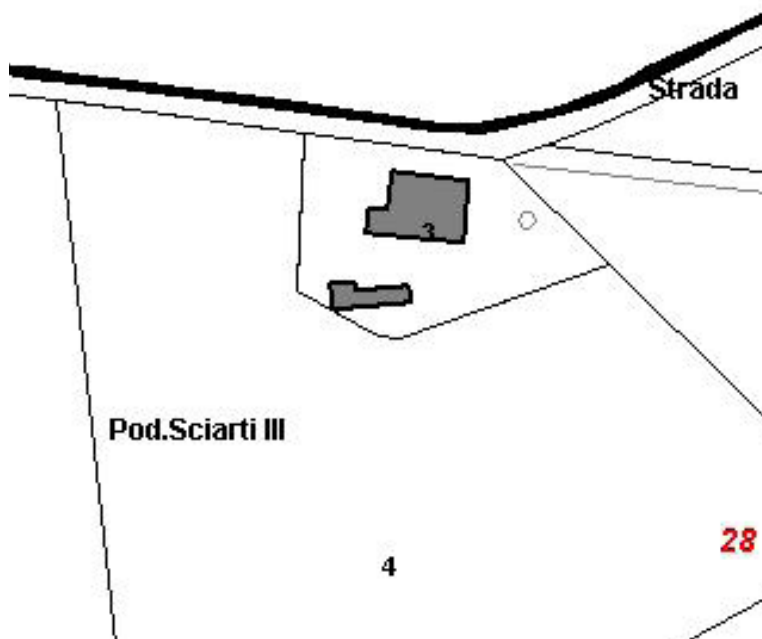
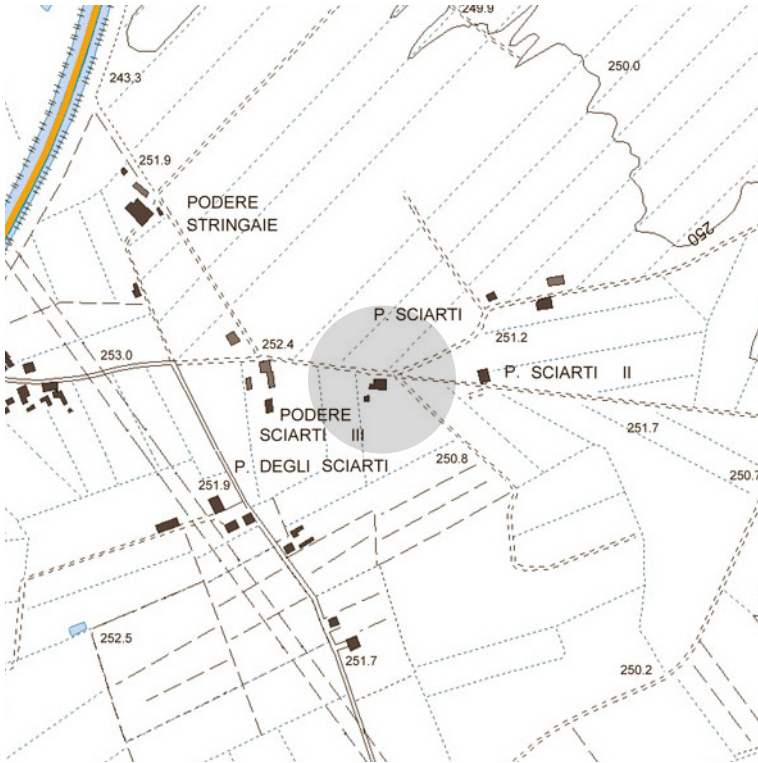
--

--



ST22

Frazione - Stazione



estratto
C.T.:R. 1:10.000

Planimetria catastale.
1:2.000

Schede di rilievo degli edifici in territorio extraurbano



Foto 1



Foto 2

ST22



Foto 3



Foto 4



Foto 5



Foto 6

COMUNE DI MONTEPULCIANO

PROVINCIA DI SIENA

RILIEVO DELL'EDIFICATO SPARSO

SCHEDA N°

ST022

TOPONIMO:

–

LOCALITA':

STAZIONE MONTEPULCIANO

VIA:

–

FOGLIO N°-PART N°:

–

NOTE:

–

DATAZIONE (RIF CARTOGRAFICI):

–

COLLOCAZIONE TERRITORIALE:

TERRENO PIANEGGIANTE

STATO D'USO:

DISABITATO

TIPOLOGIA INSEDIAMENTO:

NUCLEO COMPLESSO

DESTINAZIONE PREVALENTE:

RESIDENZIALE PLURIFAMILIARE

DESTINAZIONE PIANO TERRA:

ALTRO

CARATTERI ARCHITETTONICI SIGNIFICATIVI:

–

NUMERO PIANI FUORI TERRA:

2

CARATTERISTICHE COSTRUTTIVE E STATO DI CONSERVAZIONE:

–

MATERIALI GRONDA:

–

STRUTTURE VERTICALI:

MATTONI/ PIETRAME/ MISTO MATTONI/PIETRA/ CATTIVO

CARATTERISTICHE DELLE APERTURE:

SENZA FINITURE

INFISSI FINESTRE:

IN LEGNO/CATTIVO

DISPOSITIVI DI OSCURAMENTO:

SCURI INTERNI/CATTIVO

GRONDA:

A FILO MURO/CATTIVO

COPERTURA:

A PADIGLIONE/CATTIVO

MANTO COPERTURA:

COPPI/EMBRICI/CATTIVO

ELEMENTI SIGNIFICATIVI DELL'AREA DI PERTINENZA:

ZONA PAVIMENTATA/AIA/STERRATA

ALTERAZIONI RILEVABILI:

–

EDIFICIO PERTINENZIALE 1:

ST022A

COLLOCAZIONE ED_1:

ISOLATO

DESTINAZIONE ED_1:	ANNESSO AGRICOLO/ STALLA/ ALTRO
STATO DI CONSERVAZIONE ED_1:	MEDIO
ELEMENTI EDILIZI ED_1:	-
COPERTURE ED_1:	CAPANNA/LATERIZIO
MURATURE ED_1:	LATERIZIO A VISTA
INFISSI ED_1:	ALTRO
EDIFICIO PERTINENZIALE 2:	-
COLLOCAZIONE ED_2:	-
DESTINAZIONE ED_2:	-
STATO DI CONSERVAZIONE ED_2:	-
ELEMENTI EDILIZI ED_2:	-
COPERTURE ED_2:	-
MURATURE ED_2:	-
INFISSI ED_2:	-
EDIFICIO PERTINENZIALE 3:	-
COLLOCAZIONE ED_3:	-
DESTINAZIONE ED_3:	-
STATO DI CONSERVAZIONE ED_3:	-
ELEMENTI EDILIZI ED_3:	-
COPERTURE ED_3:	-
MURATURE ED_3:	-
INFISSI ED_3:	-
EDIFICIO PERTINENZIALE 4:	-
DESTINAZIONE ED_4:	-
STATO DI CONSERVAZIONE ED_4:	-
COLLOCAZIONE ED_4:	-
ELEMENTI EDILIZI ED_4:	-
COPERTURE ED_4:	-
MURATURE ED_4:	-
INFISSI ED_4:	-
EDIFICIO PERTINENZIALE 5:	-
COLLOCAZIONE ED_5:	-
DESTINAZIONE ED_5:	-
STATO DI CONSERVAZIONE ED_5:	-
ELEMENTI EDILIZI ED_5:	-
MURATURE ED_5:	-
COPERTURE ED_5:	-
INFISSI ED_5:	-
ALTRI EDIFICI SCHEDATI:	-

COMUNE DI MONTEPULCIANO

PROVINCIA DI SIENA

**SCHEDA NORMATIVE DELL'EDIFICATO
SPARSO**

SCHEDA:

ST022

SPECIFICAZIONE:

CLASSE DELL'EDIFICIO PRINCIPALE:

2

TIPI DI INTERVENTO:

**Ri1 con le precisazioni e prescrizioni riportate
nelle Norme Tecniche d'Attuazione**

CAMBIO DI DESTINAZIONE D'USO:

così come disciplinato all'art. 78 comma 5 delle NTA

CLASSE PER GLI EDIFICI SECONDARI:

TIPI DI INTERVENTO PER GLI ALTRI EDIFICI:

CAMBIO DI DESTINAZIONE D'USO:

NOTE:

--

--

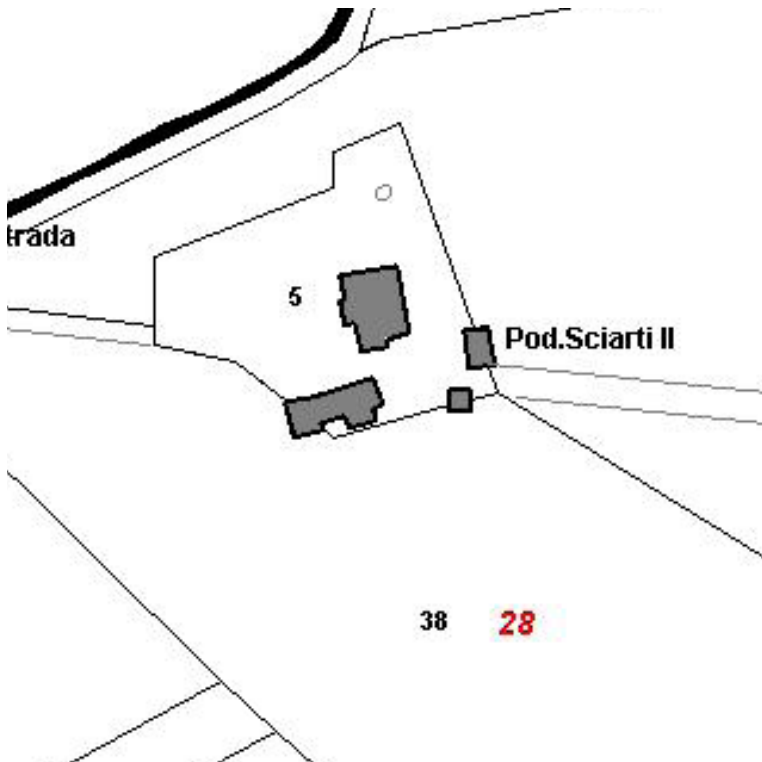
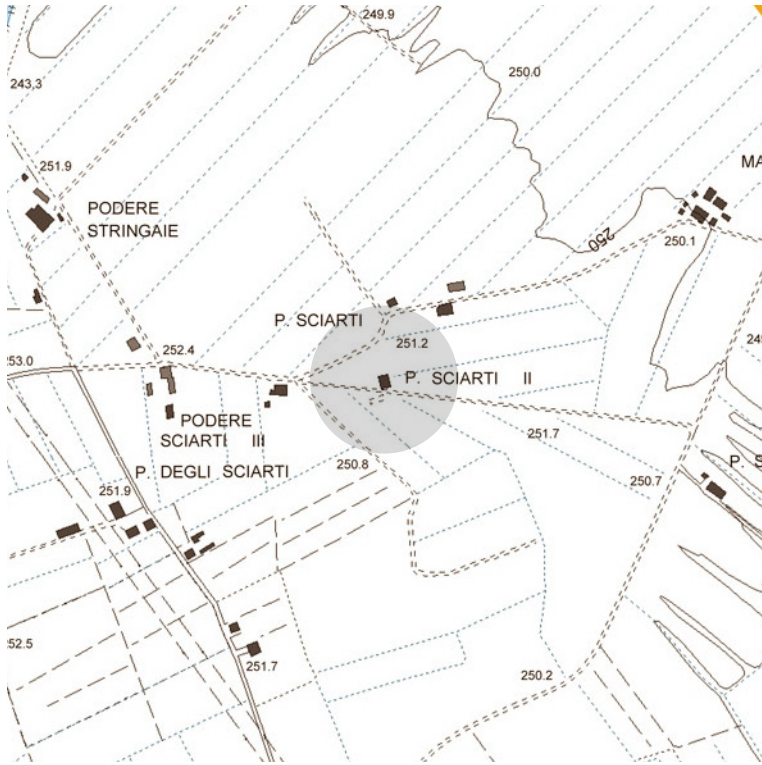
--



P. Sciarti II

Frazione - Stazione

ST23



estratto
C.T.:R. 1:10.000

Planimetria catastale.
1:2.000

Schede di rilievo degli edifici in territorio extraurbano



Foto 1



Foto 2

ST23



Foto 3



Foto 4



Foto 5



Foto 6

COMUNE DI MONTEPULCIANO

PROVINCIA DI SIENA

RILIEVO DELL'EDIFICATO SPARSO

SCHEDA N°

ST023

TOPONIMO:	PODERE SCIARTI II
LOCALITA':	STAZIONE MONTEPULCIANO
VIA:	—
FOGLIO N°-PART N°:	—
NOTE:	—
DATAZIONE (RIF CARTOGRAFICI):	—
COLLOCAZIONE TERRITORIALE:	TERRENO PIANEGGIANTE
STATO D'USO:	DISABITATO
TIPOLOGIA INSEDIAMENTO:	NUCLEO COMPLESSO
DESTINAZIONE PREVALENTE:	RESIDENZIALE PLURIFAMILIARE
DESTINAZIONE PIANO TERRA:	ALTRO
CARATTERI ARCHITETTONICI SIGNIFICATIVI:	—
NUMERO PIANI FUORI TERRA:	2
CARATTERISTICHE COSTRUTTIVE E STATO DI CONSERVAZIONE:	—
MATERIALI GRONDA:	—
STRUTTURE VERTICALI:	MATTONI/CATTIVO
CARATTERISTICHE DELLE APERTURE:	SENZA FINITURE
INFISSI FINESTRE:	IN LEGNO/CATTIVO
DISPOSITIVI DI OSCURAMENTO:	SCURI INTERNI/CATTIVO
GRONDA:	ASSENTE
COPERTURA:	—
MANTO COPERTURA:	COPPI/EMBRICI/CATTIVO
ELEMENTI SIGNIFICATIVI DELL'AREA DI PERTINENZA:	ZONA PAVIMENTATA/AIA/STERRATA
ALTERAZIONI RILEVABILI:	—
EDIFICIO PERTINENZIALE 1:	ST023A
COLLOCAZIONE ED_1:	ISOLATO

DESTINAZIONE ED_1:	ANNESSO AGRICOLO/ MAGAZZINO/DEPOSITO/ ALTRO
STATO DI CONSERVAZIONE ED_1:	CATTIVO
ELEMENTI EDILIZI ED_1:	-
COPERTURE ED_1:	CAPANNA/LATERIZIO
MURATURE ED_1:	LATERIZIO A VISTA
INFISSI ED_1:	LEGNO
EDIFICIO PERTINENZIALE 2:	ST023B
COLLOCAZIONE ED_2:	ISOLATO
DESTINAZIONE ED_2:	STALLA
STATO DI CONSERVAZIONE ED_2:	MEDIO
ELEMENTI EDILIZI ED_2:	-
COPERTURE ED_2:	ALTRO/LATERIZIO
MURATURE ED_2:	LATERIZIO A VISTA
INFISSI ED_2:	ALTRO
EDIFICIO PERTINENZIALE 3:	-
COLLOCAZIONE ED_3:	-
DESTINAZIONE ED_3:	-
STATO DI CONSERVAZIONE ED_3:	-
ELEMENTI EDILIZI ED_3:	-
COPERTURE ED_3:	-
MURATURE ED_3:	-
INFISSI ED_3:	-
EDIFICIO PERTINENZIALE 4:	-
DESTINAZIONE ED_4:	-
STATO DI CONSERVAZIONE ED_4:	-
COLLOCAZIONE ED_4:	-
ELEMENTI EDILIZI ED_4:	-
COPERTURE ED_4:	-
MURATURE ED_4:	-
INFISSI ED_4:	-
EDIFICIO PERTINENZIALE 5:	-
COLLOCAZIONE ED_5:	-
DESTINAZIONE ED_5:	-
STATO DI CONSERVAZIONE ED_5:	-
ELEMENTI EDILIZI ED_5:	-
MURATURE ED_5:	-
COPERTURE ED_5:	-
INFISSI ED_5:	-
ALTRI EDIFICI SCHEDATI:	-

COMUNE DI MONTEPULCIANO

PROVINCIA DI SIENA

**SCHEDA NORMATIVE DELL'EDIFICATO
SPARSO**

SCHEDA:

ST023

SPECIFICAZIONE:

CLASSE DELL'EDIFICIO PRINCIPALE:

2

TIPI DI INTERVENTO:

**Ri1 con le precisazioni e prescrizioni riportate
nelle Norme Tecniche d'Attuazione**

CAMBIO DI DESTINAZIONE D'USO:

così come disciplinato all'art. 78 comma 5 delle NTA

CLASSE PER GLI EDIFICI SECONDARI:

TIPI DI INTERVENTO PER GLI ALTRI EDIFICI:

CAMBIO DI DESTINAZIONE D'USO:

NOTE:

--

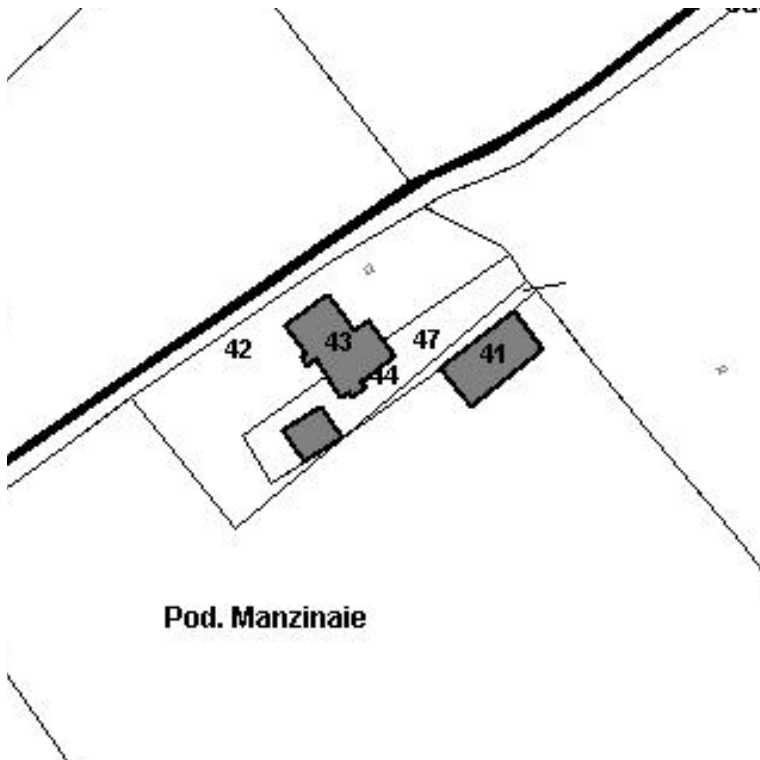
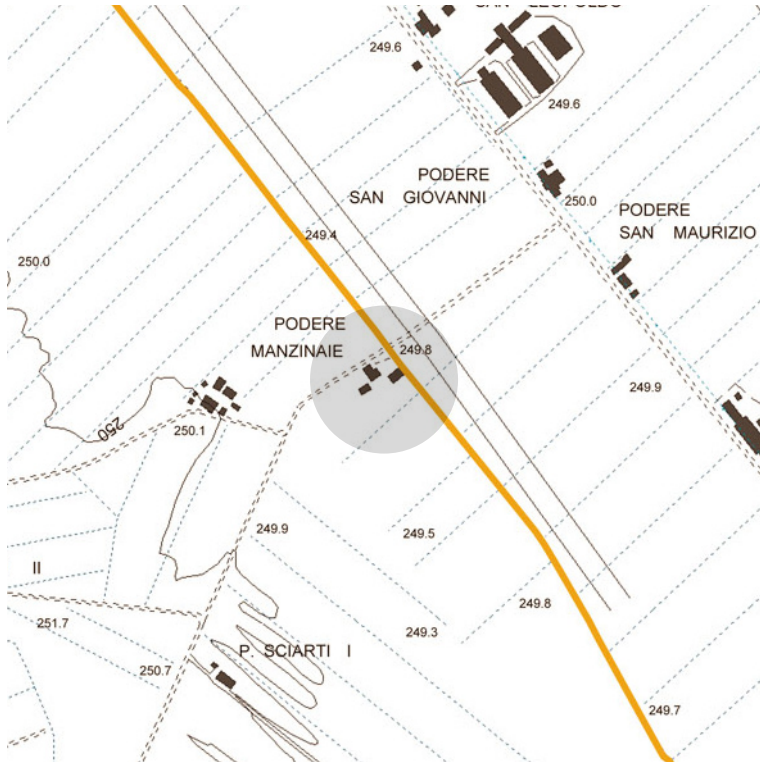
--

--



ST27

Frazione - Stazione



Pod. Manzinaie

estratto
C.T.:R. 1:10.000

Planimetria catastale.
1:2.000

Schede di rilievo degli edifici in territorio extraurbano



Foto 1



Foto 2

ST27



Foto 3



Foto 4



Foto 5



Foto 6

COMUNE DI MONTEPULCIANO

PROVINCIA DI SIENA

RILIEVO DELL'EDIFICATO SPARSO

SCHEDA N°

ST027

TOPONIMO:

–

LOCALITA':

STAZIONE MONTEPULCIANO

VIA:

–

FOGLIO N°-PART N°:

–

NOTE:

–

DATAZIONE (RIF CARTOGRAFICI):

–

COLLOCAZIONE TERRITORIALE:

TERRENO PIANEGGIANTE

STATO D'USO:

ABITATO PARZIALMENTE

TIPOLOGIA INSEDIAMENTO:

NUCLEO COMPLESSO

DESTINAZIONE PREVALENTE:

RESIDENZIALE PLURIFAMILIARE

DESTINAZIONE PIANO TERRA:

ALTRO

CARATTERI ARCHITETTONICI SIGNIFICATIVI:

–

NUMERO PIANI FUORI TERRA:

2

CARATTERISTICHE COSTRUTTIVE E STATO DI CONSERVAZIONE:

–

MATERIALI GRONDA:

TRAVETTI IN C.A./MEDIO

STRUTTURE VERTICALI:

MATTONI/MEDIO

CARATTERISTICHE DELLE APERTURE:

CON DAVANZALE/MEDIO

INFISSI FINESTRE:

IN LEGNO/MEDIO

DISPOSITIVI DI OSCURAMENTO:

SCURI INTERNI/MEDIO

GRONDA:

SPORGENTE/MEDIO

COPERTURA:

A PADIGLIONE/MEDIO

MANTO COPERTURA:

COPPI/EMBRICI/MEDIO

ELEMENTI SIGNIFICATIVI DELL'AREA DI PERTINENZA:

ZONA PAVIMENTATA/AIA/STERRATA

ALTERAZIONI RILEVABILI:

VOLUMI AGGIUNTI

EDIFICIO PERTINENZIALE 1:

ST027A

COLLOCAZIONE ED_1:

ISOLATO

DESTINAZIONE ED_1:	MAGAZZINI/DEPOSITO/ TETTOIA FIENO
STATO DI CONSERVAZIONE ED_1:	MEDIO
ELEMENTI EDILIZI ED_1:	-
COPERTURE ED_1:	CAPANNA/ALTRO
MURATURE ED_1:	ALTRO
INFISSI ED_1:	ALTRO
EDIFICIO PERTINENZIALE 2:	ST027B
COLLOCAZIONE ED_2:	ISOLATO
DESTINAZIONE ED_2:	ANNESSO AGRICOLO/ ALTRO
STATO DI CONSERVAZIONE ED_2:	MEDIO
ELEMENTI EDILIZI ED_2:	-
COPERTURE ED_2:	CAPANNA/LATERIZIO
MURATURE ED_2:	LATERIZIO A VISTA
INFISSI ED_2:	LEGNO
EDIFICIO PERTINENZIALE 3:	-
COLLOCAZIONE ED_3:	-
DESTINAZIONE ED_3:	-
STATO DI CONSERVAZIONE ED_3:	-
ELEMENTI EDILIZI ED_3:	-
COPERTURE ED_3:	-
MURATURE ED_3:	-
INFISSI ED_3:	-
EDIFICIO PERTINENZIALE 4:	-
DESTINAZIONE ED_4:	-
STATO DI CONSERVAZIONE ED_4:	-
COLLOCAZIONE ED_4:	-
ELEMENTI EDILIZI ED_4:	-
COPERTURE ED_4:	-
MURATURE ED_4:	-
INFISSI ED_4:	-
EDIFICIO PERTINENZIALE 5:	-
COLLOCAZIONE ED_5:	-
DESTINAZIONE ED_5:	-
STATO DI CONSERVAZIONE ED_5:	-
ELEMENTI EDILIZI ED_5:	-
MURATURE ED_5:	-
COPERTURE ED_5:	-
INFISSI ED_5:	-
ALTRI EDIFICI SCHEDATI:	-

COMUNE DI MONTEPULCIANO

PROVINCIA DI SIENA

**SCHEDA NORMATIVE DELL'EDIFICATO
SPARSO**

SCHEDA:

ST027

SPECIFICAZIONE:

CLASSE DELL'EDIFICIO PRINCIPALE:

3

TIPI DI INTERVENTO:

**Ri2 con le precisazioni e prescrizioni riportate
nelle Norme Tecniche d'Attuazione**

CAMBIO DI DESTINAZIONE D'USO:

così come disciplinato all'art. 78 comma 5 delle NTA

CLASSE PER GLI EDIFICI SECONDARI:

TIPI DI INTERVENTO PER GLI ALTRI EDIFICI:

CAMBIO DI DESTINAZIONE D'USO:

NOTE:

--

--

--



Foto 1



Foto 2

V25



Foto 3



Foto 4



Foto 5



Foto 6

COMUNE DI MONTEPULCIANO

PROVINCIA DI SIENA

RILIEVO DELL'EDIFICATO SPARSO

SCHEDA N°

V025

TOPONIMO:	—
LOCALITA':	VALIANO
VIA:	—
FOGLIO N°-PART N°:	—
NOTE:	—
DATAZIONE (RIF CARTOGRAFICI):	—
COLLOCAZIONE TERRITORIALE:	TERRENO PIANEGGIANTE
STATO D'USO:	DISABITATO
TIPOLOGIA INSEDIAMENTO:	EDIFICIO SEMPLICE
DESTINAZIONE PREVALENTE:	RESIDENZIALE MONOFAMILIARE
DESTINAZIONE PIANO TERRA:	CANTINA
CARATTERI ARCHITETTONICI SIGNIFICATIVI:	CORNICI MARCAPIANO/ ARCHI
NUMERO PIANI FUORI TERRA:	2
CARATTERISTICHE COSTRUTTIVE E STATO DI CONSERVAZIONE:	—
MATERIALI GRONDA:	CORRENTI IN LEGNO/CATTIVO
STRUTTURE VERTICALI:	MATTONI/CATTIVO
CARATTERISTICHE DELLE APERTURE:	CON STIPITI E ARCHITRAVE/CATTIVO
INFISSI FINESTRE:	IN LEGNO/CATTIVO
DISPOSITIVI DI OSCURAMENTO:	SCURI INTERNI/CATTIVO
GRONDA:	SPORGENTE/CATTIVO
COPERTURA:	A PADIGLIONE/CATTIVO
MANTO COPERTURA:	COPPI/CATTIVO
ELEMENTI SIGNIFICATIVI DELL'AREA DI PERTINENZA:	ZONA PAVIMENTATA/AIA/STERRATA
ALTERAZIONI RILEVABILI:	—
EDIFICIO PERTINENZIALE 1:	—
COLLOCAZIONE ED_1:	—

DESTINAZIONE ED_1:	<input type="text" value="-"/>
STATO DI CONSERVAZIONE ED_1:	<input type="text" value="-"/>
ELEMENTI EDILIZI ED_1:	<input type="text" value="-"/>
COPERTURE ED_1:	<input type="text" value="-"/>
MURATURE ED_1:	<input type="text" value="-"/>
INFISSI ED_1:	<input type="text" value="-"/>
EDIFICIO PERTINENZIALE 2:	<input type="text" value="-"/>
COLLOCAZIONE ED_2:	<input type="text" value="-"/>
DESTINAZIONE ED_2:	<input type="text" value="-"/>
STATO DI CONSERVAZIONE ED_2:	<input type="text" value="-"/>
ELEMENTI EDILIZI ED_2:	<input type="text" value="-"/>
COPERTURE ED_2:	<input type="text" value="-"/>
MURATURE ED_2:	<input type="text" value="-"/>
INFISSI ED_2:	<input type="text" value="-"/>
EDIFICIO PERTINENZIALE 3:	<input type="text" value="-"/>
COLLOCAZIONE ED_3:	<input type="text" value="-"/>
DESTINAZIONE ED_3:	<input type="text" value="-"/>
STATO DI CONSERVAZIONE ED_3:	<input type="text" value="-"/>
ELEMENTI EDILIZI ED_3:	<input type="text" value="-"/>
COPERTURE ED_3:	<input type="text" value="-"/>
MURATURE ED_3:	<input type="text" value="-"/>
INFISSI ED_3:	<input type="text" value="-"/>
EDIFICIO PERTINENZIALE 4:	<input type="text" value="-"/>
DESTINAZIONE ED_4:	<input type="text" value="-"/>
STATO DI CONSERVAZIONE ED_4:	<input type="text" value="-"/>
COLLOCAZIONE ED_4:	<input type="text" value="-"/>
ELEMENTI EDILIZI ED_4:	<input type="text" value="-"/>
COPERTURE ED_4:	<input type="text" value="-"/>
MURATURE ED_4:	<input type="text" value="-"/>
INFISSI ED_4:	<input type="text" value="-"/>
EDIFICIO PERTINENZIALE 5:	<input type="text" value="-"/>
COLLOCAZIONE ED_5:	<input type="text" value="-"/>
DESTINAZIONE ED_5:	<input type="text" value="-"/>
STATO DI CONSERVAZIONE ED_5:	<input type="text" value="-"/>
ELEMENTI EDILIZI ED_5:	<input type="text" value="-"/>
MURATURE ED_5:	<input type="text" value="-"/>
COPERTURE ED_5:	<input type="text" value="-"/>
INFISSI ED_5:	<input type="text" value="-"/>
ALTRI EDIFICI SCHEDATI:	<input type="text" value="-"/>

COMUNE DI MONTEPULCIANO

PROVINCIA DI SIENA

**SCHEDA NORMATIVE DELL'EDIFICATO
SPARSO**

SCHEDA:

V025

SPECIFICAZIONE:

CLASSE DELL'EDIFICIO PRINCIPALE:

2

TIPI DI INTERVENTO:

**Rc con le precisazioni e prescrizioni riportate
nelle Norme Tecniche d'Attuazione**

CAMBIO DI DESTINAZIONE D'USO:

così come disciplinato all'art. 78 comma 5 delle NTA

CLASSE PER GLI EDIFICI SECONDARI:

TIPI DI INTERVENTO PER GLI ALTRI EDIFICI:

CAMBIO DI DESTINAZIONE D'USO:

NOTE:

--

--

--