

Legenda

Ambito d'intervento

Barriera infrastrutturale principale da mitigare

Aree critiche con processi di artificializzazioni a causa di infrastrutture o urbanizzazioni

Elementi della Rete Ecologica

Nodi principali delle zone umide

Nodi secondari da potenziare

Nodi secondari da riqualificare

Stepping stone

Varchi ecologici

Corridoio principale ripariale (Canale Maestro della Chiana)

Corridoi secondari ripariali da riqualificare

Corridoi secondari forestali

Agroecosistema con funzione di riequilibrio ecologico in zona collinare

Agroecosistema con funzione di riequilibrio ecologico in zona di pianura

Elementi del paesaggio agrario

area umida

arbusteto

area naturalizzata

boschi/boschetti

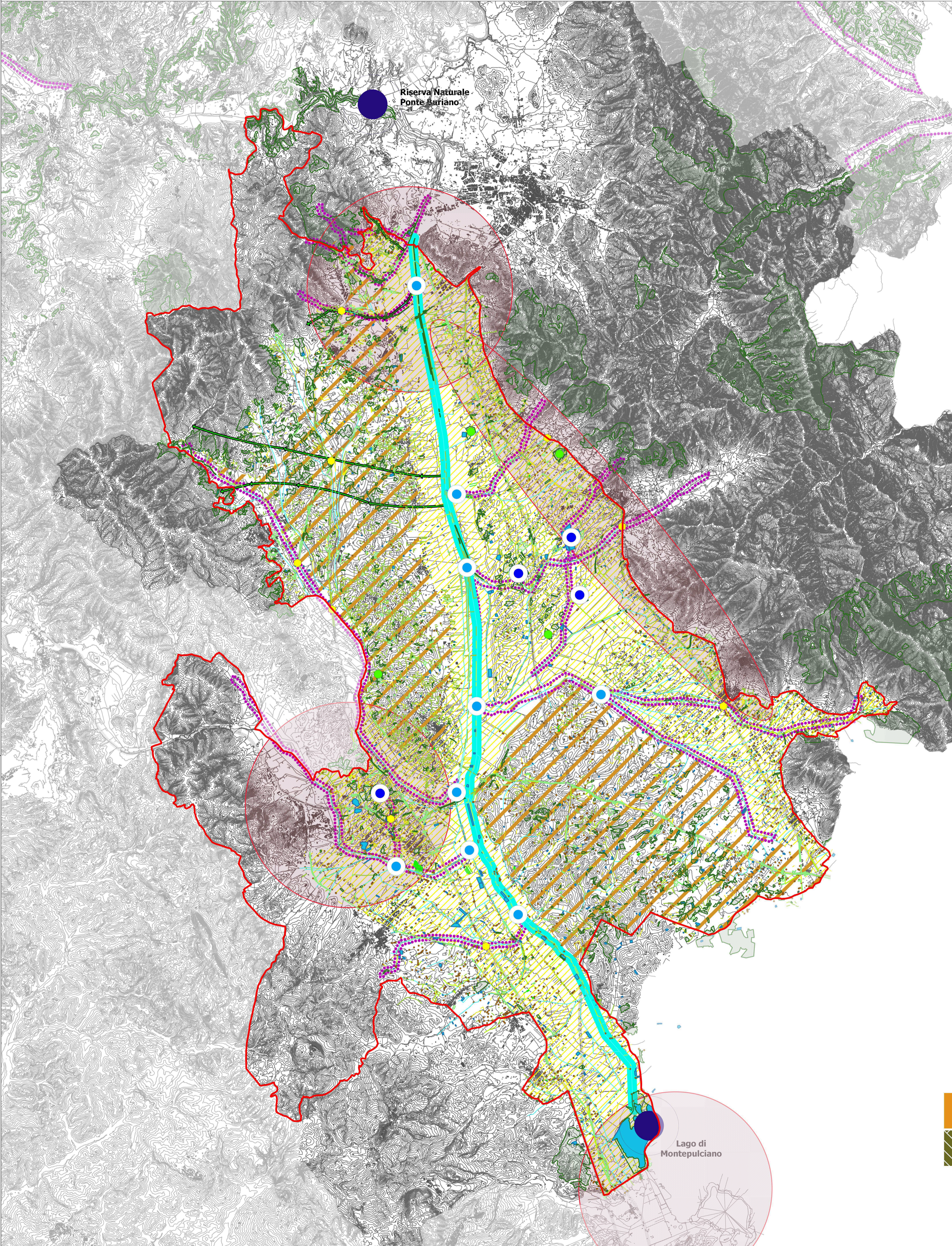
canale

piantata

siepe arborea

siepe arbustiva

alberi isolati



REGIONE TOSCANA - COMUNI DI Cortona (capofila), Cortona, Foiano della Chiana, Marciano della Chiana, Montepulciano, Monte San Savino, Sinalunga, Torrita di Siena

LEOPOLDINE VAL DI CHIANA

Studio di Fattibilità

Progetto di Paesaggio delle "Leopoldine in Val di Chiana"
IL DISEGNO DELLA RETE ECOLOGICA INTERCOMUNALE

Elab. 12
TAV. 3.2

Data: 30.11.2017
Scala 1:75.000



Prof. Arch. Stefano Stanghellini
Arch. Francesco Nigro

Univ. Valeria Pozzi (MATE)
Dot. For. Giovanni Trebbani (MATE)
Arch. Sergio Venturini (MATE)
Arch. Matteo Zanoni (MATE)

Arch. Valentin Corini (Prof. Stanghellini)
Univ. Lisa Di Casper (MATE)
Arch. Chiara Lucarelli (MATE)
Dot. Agr. Eliseo Prippi (Rubbisilva S.r.l.)

Contributi specialistici
Dot. Andrea Bultrini (MATE)
Arch. Emanuela Barro (MATE)
Arch. David Casagrande (Prof. Stanghellini)
Arch. Michele Cavaliere (MATE)

Gruppo di lavoro
Coordinamento scientifico
Univ. Daniele Folio (MATE)
Prof. Arch. Stefano Stanghellini
Dot. For. Paolo Rigini (Rubbisilva S.r.l.)
Arch. Francesco Nigro

Comune di Cortona (capofila)
Ufficio Tecnico
Ing. Marco BRUNO
Ing. Natascia VOLPI

REGIONE TOSCANA
Direzione Urbanistica e Politiche Abitative
Settore Tutela, Riqualificazione e Valorizzazione del Paesaggio
Arch. Cecilia Berengo

Arch. Luca Signorini