

guida alla raccolta differenziata

Comune di Cortona

località Centoia, Pietraia, San Lorenzo, Manzano, Borgonuovo e Cignano

SERVIZIO RACCOLTA RIFIUTI DOMICILIARE

Esporre i rifiuti fuori **dalle 5.00 alle 12.00**

Lunedì



Multimateriale (plastica, alluminio) Sacco giallo



Mercoledì



Carta e cartone Sacco di carta



Vetro Mastello con coperchio verde

la raccolta è prevista ogni 21 giorni secondo l'apposito calendario



Venerdì



Indifferenziato Mastello grigio



Pannolini Bidoncino bianco

Richiesta

Per particolari esigenze è a disposizione il servizio su richiesta di ritiro pannolini/pannoloni/traverse, il **venerdì**.

Per richiedere l'attivazione del servizio è necessario compilare ed inviare l'apposito modulo sulla pagina del sito di Sei Toscana

<https://seitoscana.it/comuni/cortona/raccolta-rifiuti> . Per informazioni contattare il **numero verde 800127484**

Organico

Per la raccolta dei rifiuti organici il Comune di Cortona promuove la pratica del compostaggio domestico, attraverso l'utilizzo di compostiere.

Per informazioni contattare l'ufficio ambiente del Comune



Carta e cartone



Si

Giornali e riviste, Libri, Quaderni, Buste, Fogli, Scatole, Cartone a pezzi, Cartoncini di ogni tipo, Documentazioni di archivi, Registri, Schede, Tabulati, Sacchetti di carta, Volantini pieghevoli e pubblicitari, Fascette in cartoncino, Cartoni della pizza e vassoi puliti senza residui di cibo



Piatti e bicchieri di carta, Contenitori per bevande ed alimenti in materiale poliaccoppiato (es: Tetra Pak®, Pure Pak®), Carta forno, Carta plastificata, Carta carbone, Carta oleata, Carta chimica (es: scontrini, fax), Carta da parati, Fotografie, Carta e cartone unti o con evidenti residui di cibo, Fazzoletti e altra carta per usi igienici se contaminata

Dove

Sacchetto di carta in dotazione.

Consigli

Svuota e schiaccia gli scatoloni. Togli il cellophane dalle riviste. Elimina nastri adesivi ed altri materiali non cellullosici. La carta per poter essere riciclata deve essere pulita quindi non conferire carta unta, sporca o contaminata da sostanze estranee.



In Toscana vengono raccolti circa 80 kg all'anno di carta e cartone per ogni abitante. Oltre l'80% degli imballaggi cellullosici in Italia viene prodotto con cartone riciclato.*

La loro destinazione

La carta e il cartone vengono trasportati in impianti presenti sul territorio e subiscono una prima selezione per poi essere confezionati in balle omogenee da avviare a riciclo nelle cartiere. Con la carta riciclata si produce nuova carta senza abbattere alberi e con un notevole risparmio di risorse.

* Fonte dati: 25° Rapporto COMIECO

Multimateriale

Plastica, Alluminio e Poliaccoppiati



Grazie al continuo sviluppo di nuove tecnologie è possibile realizzare bottiglie in PET con il 50% di materiale riciclato. L'alluminio può essere riciclato al 100% e riutilizzato all'infinito per dare vita ogni volta a nuovi prodotti: circa il 90% dell'alluminio prodotto nel nostro Paese proviene dal riciclo

Dove

Sacco giallo in dotazione.

Consigli

Svuota sempre i contenitori e schiacciali nel senso della lunghezza. Elimina i residui organici da vaschette, barattoli e piatti di plastica prima di buttarli. I cartoni per bevande ed alimenti in poliaccoppiato si raccolgono con il multimateriale: schiacciali prima di conferirli.



La loro destinazione

Gli imballaggi in plastica, alluminio e poliaccoppiati vengono trasportati in impianti di selezione presenti sul territorio che, tramite processi sia manuali che meccanici, separano i vari materiali per tipologia, formando poi delle balle omogenee. Il materiale così separato viene poi avviato a riciclo presso industrie specializzate. Con la plastica riciclata si producono arredi urbani, casalinghi, pellicole, oggetti per l'edilizia, indumenti, ecc. Con l'alluminio riciclato si fanno nuovi oggetti come caffettiere, biciclette, contenitori, ecc. Dai poliaccoppiati si rimuove la parte esterna cellulosa che viene riciclata nelle cartiere e, con la restante parte in alluminio e plastica, si ottiene un nuovo materiale molto resistente per la produzione di nuovi oggetti.



Piatti e bicchieri di plastica privi di residui organici, Bottiglie e contenitori in plastica con la scritta pet, pe, pvc, pp-ps, Vaschette in pvc, polistirolo e alluminio (es: uova, carne e verdure), Lattine e Scatolette in acciaio e alluminio, Barattolame per alimenti sia per l'uomo che per gli animali (es: pomodoro, tonno, sardine, carne, caffè etc.), Scatole in metallo per confezione regalo (es: biscotti, cioccolatini, dolciumi, etc.), Grucce appendiabito in "filo di ferro", Capsule per sistemi erogatori di bevande (caffè, cioccolata, tè, latte, etc.) svuotate dopo l'uso, Dispenser ed erogatori di prodotti cosmetici e per la casa (saponi e detersivi), Cellophane (es. sacchetti di pasta e delle merendine), Shoppers in plastica, Tubetti vuoti (alimentari e cosmetici), Retine per verdure, Contenitori per bevande ed alimenti in materiale poliaccoppiato (es: Tetra Pak®, Pure Pak®), Scatole e buste in materiale poliaccoppiato (es: Repasack®), Bombolette spray vuote (es: panna, deodorante, lacche, etc.), Contenitori vuoti di prodotti per l'igiene personale e della casa, Sacchetti di patatine, Imballaggi di prodotti surgelati, Confezioni rigide/flessibili per alimenti in genere (es: affettati, formaggi, frutta e verdura, etc.), Contenitori per yogurt e dessert, Film e pellicole, Pluriball e simili, Buste per il confezionamento di capi di abbigliamento, Blister e contenitori rigidi sagomati (es: contenitori di articoli da cancelleria, di pile, di prodotti informatici, etc.), Chiusure metalliche e tappi per vasetti di vetro in genere, Tappi a corona, Capsule per bottiglie.



Ceramica (es: piatti, tazze), Rifiuti da medicazione, Beni durevoli in plastica (es: elettrodomestici, casalinghi, complementi d'arredo), Giocattoli, Videocassette, CD e DVD, Articoli per l'edilizia, Grucce appendiabiti, Borse e zainetti, Cartellette, Portadocumenti, Componentistica ed accessori auto, Imballaggi con evidenti residui del contenuto (rifiuto pericoloso, non pericoloso e putrescibile), Oggetti in terracotta, Barattoli che contenevano prodotti pericolosi, tossici e infiammabili (es: colle, vernici, solventi, etc.), Lampadine ed altri materiali elettrici, Sacchetti biodegradabili (es: Mater-Bi®), Teglie in pirex, Oggetti in cristallo, Specchi, Bombole del gas o recipienti di gas tecnici; Filtri olio usati; Cartucce e toner; Accendini ed Accendi gas; Pile e Batterie; Materiale esplosivo (es: fumogeni, cartucce, razzi di segnalazione, etc.)

Vetro



Bottiglie
in vetro,
Vasetti
e barattoli
in vetro



Specchi,
Oggetti in
cristallo o pirex,
Lampadine,
Ceramica



*In Toscana
vengono raccolti
in maniera
differenziata
ogni anno circa
30 kg di bottiglie
e vasetti in vetro
per abitante pari
ad oltre il 70%
dell'immesso a
consumo.*



Dove

Mastello con coperchio verde. Frequenza di svuotamento ogni 21 giorni secondo il calendario predisposto.

Consigli

Svuota i barattoli e le bottiglie e assicurati che siano privi di residui organici prima di buttarli. Se i tappi e i coperchi non sono di vetro, rimuovili e conferiscili nel Multimateriale. Fai attenzione a non conferire nel vetro oggetti in cristallo, pirex o ceramica: piccoli frammenti di questi materiali potrebbero vanificarne il riciclo. Il vetro è da conferire sfuso all'interno del mastello.

Il mastello, una volta svuotato, deve essere riportato in casa.

La loro destinazione

Il vetro viene trasportato in impianti di selezione presenti sul territorio e separato dai corpi estranei attraverso macchine ottiche, elettroniche ma anche cernita manuale. Il rottame poi viene fuso nei forni delle vetrerie ottenendo quindi nuove bottiglie e nuovi vasetti. Il vetro può essere riciclato infinite volte.



Lo sapevi che riciclare una tonnellata di vetro può far risparmiare fino a 136 litri di petrolio e che con una tonnellata di rottame di vetro si produce, all'infinito, una tonnellata di nuovi contenitori?

Organico



Scarti alimentari, Alimenti deteriorati, Piccoli ossi, Gusci d'uovo, Fondi di tè o caffè, Fiori ed erba secca, Fogliame e piccole potature, Paglia, Segatura, Ceneri di legna fredde, Shoppers e stoviglie e altro materiale compostabile (es: Mater-Bi®), Tappi di sughero, Tovaglioli e fazzoletti di carta sporchi di residui organici (anche colorati), Imballaggi e prodotti espressamente compostabili ai sensi della norma UNI EN 13432:2002



Ossi di grandi dimensioni, Oggetti in tessuto o pelle, Lettiere di animali domestici non compostabili, Pannolini non compostabili, Oli vegetali, Inerti, Legno verniciato e/o trattato, imballaggi e prodotti non espressamente compostabili ai sensi della norma UNI EN 13432:2002

Dove

Compostaggio domestico con compostiere. È possibile conferire i rifiuti organici anche presso il centro di raccolta Biricocco a Camucia. Per gli sfalci e le potature è attivo un servizio di ritiro a domicilio prenotando attraverso il numero verde di Sei Toscana 800127484.

Come

Utilizzando una compostiera domestica e presentando una autodichiarazione presso l'ufficio tributi del Comune, è possibile avere uno sconto sulla bolletta rifiuti. Per informazioni e per le opportune valutazioni rivolgersi all'ufficio ambiente del Comune.

La loro destinazione

I rifiuti organici vengono trasportati negli impianti di compostaggio presenti sul territorio, triturati, miscelati e sottoposti a processi di maturazione per poi essere trasformati in compost, un ammendante da utilizzare anche in agricoltura biologica.



Il 35% dei rifiuti prodotti è costituito dalla frazione organica. Gli scarti di cucina e le piccole potature possono essere raccolti anche nelle compostiere domestiche, che riproducono in forma controllata e accelerata i processi naturali di trasformazione della materia organica in ammendante da utilizzare come nutriente per il terreno.

Indifferenziato



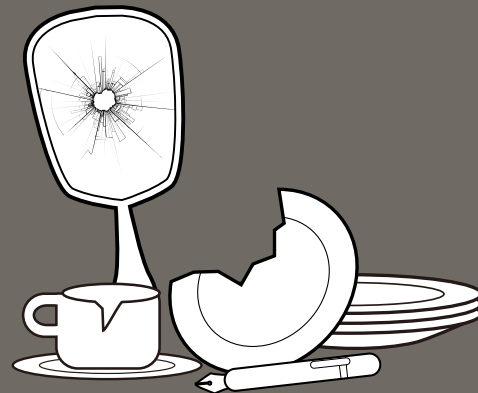
Ceramica, Piatti e bicchieri di carta, Carta accoppiata con altri materiali, Ossi di grandi dimensioni, Lettiere di animali, Pannolini non compostabili, Videocassette, CD e DVD, Specchi, Pellicole fotografiche, Penne, Pennarelli, Astucci, Zainetti, Sacchi per aspirapolvere, Spazzole e spazzolini, Stracci, Spugne, Trucchi, Capsule del caffè in plastica o alluminio non svuotate, Materiale sanitario, In genere tutto ciò che non può essere riciclato



Farmaci, Pile, Rifiuti speciali tossici o nocivi etichettati con i simboli t/f, Calcinacci, Pneumatici, Termometri, Estintori, Bombole del Gas, Oli esausti, Rifiuti di grosse dimensioni, Elettrodomestici



In Italia si producono ogni anno più di 900.000 t di rifiuti da prodotti assorbenti, il 3,7% del totale dei rifiuti urbani! Se sovrapponiamo i circa 6.000 pannolini che usa un bambino nei primi tre anni di vita, si costruisce una pila più alta della torre di Pisa. Ridurre i rifiuti indifferenziati porta a risparmi sia in termini ambientali che di costi per lo smaltimento finale.



Dove

Mastello grigio e sacchi grigi in dotazione.

Consigli

Conferisci nei rifiuti indifferenziati solo ciò che effettivamente non si può riciclare. Chiudi bene il sacchetto prima di buttarlo e rendi inoffensivi gli oggetti taglienti o appuntiti (es. cappuccio su aghi di siringhe). L'operatore di Sei Toscana ritira il sacchetto e lascia il mastello vuoto nel punto di conferimento: riportare quindi in casa il mastello.

La loro destinazione

I rifiuti indifferenziati vengono trasportati in impianti dislocati sul territorio per il loro trattamento. Qui i rifiuti vengono vagliati in modo da separare la parte umida dalla parte secca. La parte umida viene stabilizzata per essere riutilizzata come materia prima seconda. La parte secca viene avviata a recupero energetico

Olio alimentare esausto

È possibile conferire l'olio alimentare esausto (l'olio utilizzato per la preparazione e conservazione del cibo), oltre che ai centri di raccolta, anche negli appositi punti di raccolta che si trovano presso: la **Casina dell'Acqua** e in **piazza Pertini**, a fianco del **supermercato Coop a Camucia**; a **Montecchio**, di fronte alla **farmacia** e presso il **centro commerciale di Fratta**.



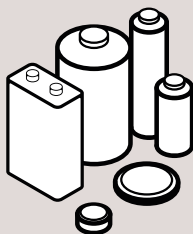
Ecocompattatore Bottiglie PET e Flacons HDPE



È possibile conferire gli imballaggi in plastica (come bottiglie in PET e flacons in HDPE) all'interno degli eco-compattatori che si trovano nelle frazioni di **Camucia** (vicino alla **Casina dell'Acqua**) e **Terontola** (**piazza Madre Teresa**).

Pile esauste

Pile ed accumulatori esausti contengono sostanze che possono inquinare l'ambiente. Utilizza gli appositi contenitori per raccogliarli in maniera corretta o portali al centro di raccolta. I contenitori si trovano: lungo la S.R. Umbro Casentinese Romagnola - n.71 (z.i. Vallone); presso il parcheggio del bar Rossi in loc. Fratta; lungo la S.C. di val Capraia/Montecchio, loc. Montecchio



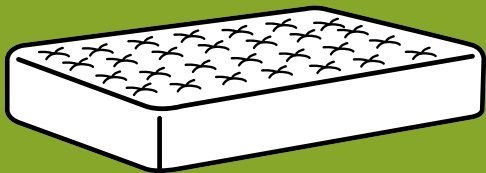
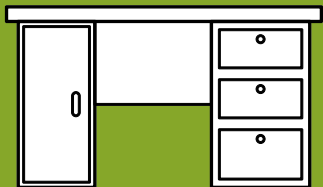
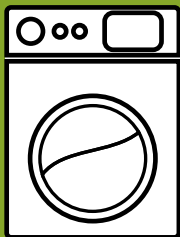
Farmaci scaduti

I medicinali scaduti contengono sostanze che possono inquinare l'ambiente. Utilizza l'apposito contenitore presso la farmacia di Montecchio per raccogliarli in maniera corretta o portali al centro di raccolta.



Centri di Raccolta

Il **centro di raccolta** è un'area attrezzata e controllata per il conferimento dei rifiuti ingombranti (es: mobili, materassi, porte, articoli da giardino, ecc.), rifiuti da apparecchiature elettriche ed elettroniche (es: grandi e piccoli elettrodomestici, giochi elettronici, cellulari, lampadine a risparmio energetico, ecc.), batterie, farmaci, inerti provenienti da piccoli interventi domestici, toner e cartucce, vernici, oli esausti, sfalci e potature.



Orari di apertura Loc. Camucia - Biricocco

dal lunedì al sabato

dalle 08:30 alle 12:30

e dalle 14:30 alle 18:30

Orari di apertura Loc. Terontola Via dei Landrucci

martedì

dalle 08:30 alle 12:30

giovedì e sabato

dalle 14:30 alle 18:30

Sistema Incentivante nel centro di raccolta di Biricocco

Il centro di raccolta di Biricocco è dotato di un sistema di pesatura dei rifiuti che consentirà di riconoscere ai cittadini un incentivo economico calcolato sulle quantità e sulle tipologie di rifiuti conferiti.

L'incentivo è riconosciuto alle utenze domestiche attraverso la registrazione dell'intestatario della bolletta rifiuti della famiglia. La registrazione avviene tramite tessera sanitaria, su cui verranno accreditati i conferimenti in base ai rifiuti conferiti e alle quantità.

Alla fine del periodo di raccolta, che va dal 01/01 al 31/12 di ciascun anno, l'incentivo economico accumulato, fino ad un massimo di 50 euro, sarà liquidato a scorporo della prima rata della bolletta rifiuti successiva al periodo nel quale è avvenuto il conferimento.

L'incentivo si ottiene sulla base della quantità dei rifiuti differenziati, ponderati con adeguati coefficienti in base all'importanza economica del materiale.

Vedi tabelle accanto.

Per maggiori informazioni:

www.seitoscana.it/comuni/cortona/centri-di-raccolta

Materiali	Coefficiente
Oli vegetali e minerali, grassi vegetali	2,0
Plastica dura (sedie e tavoli, giocattoli, serbatoi, taniche, fusti, cassette, ecc...)	1,5
Carta e cartone, imballaggi in vetro, piccola elettronica, neon e sorgenti luminose, pile esauste e accumulatori al piombo (auto e moto), vernici e solventi	1,0
Frigoriferi, congelatori condizionatori, lavatrici, stufe, forni, tv e monitor, acidi e pesticidi, imballaggi in plastica e metalli	0,5
Legno, ingombranti ferrosi	0,4
Farmaci, ingombranti non ferrosi, inerti, verde di potatura	0,1

Fasce di remunerazione	
1) da 30 a 50 Kg ponderati	€ 5
2) da 51 a 150 kg ponderati	€ 10
3) da 151 a 250 kg ponderati	€ 15
4) da 251 a 350 kg ponderati	€ 25
5) da 351 a 450 kg ponderati	€ 35
6) da 451 a 600 kg ponderati	€ 40
7) oltre 601 kg ponderati	€ 50

Ritiro ingombranti a domicilio

Prenotazione telefonica

Numero Verde
800-127484

Da lunedì a giovedì
9:00 - 13:00 e 13:30 - 17:00
Venerdì
9:00 - 13:00

Prenotazione per email



Invia una email di richiesta all'indirizzo ingombranti@seitoscana.it

Prenotazione dal sito internet



Collegati al sito www.seitoscana.it



Servizi ecologici integrati **Toscana**

atorifiuti
TOSCANA SUD

Servizi ecologici integrati **Toscana Srl**
via Simone Martini, 57 53100 Siena
T. 0577 1524435 F. 0577 1524439

www.seitoscana.it